



UNIVERSIDAD  
DE GRANADA



# Trabajo Diario con Software Libre

María Isabel García Arenas

@misgarenas



# Libreoffice





1 ¿Qué es Libreoffice?

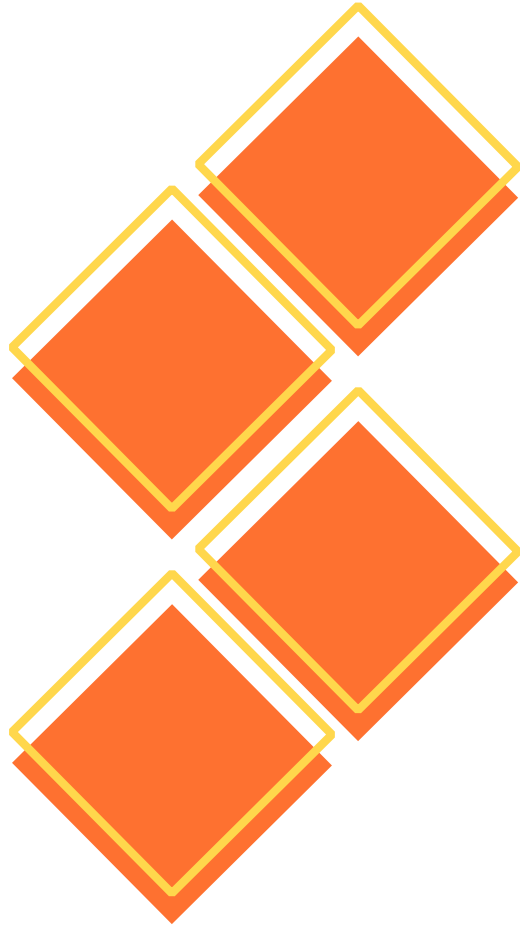
¿Cómo se instala? 2

3 ¿Qué ofrece?

Herramientas avanzadas

4

5 ¿Dudas?



# ¿Qué es? Libreoffice

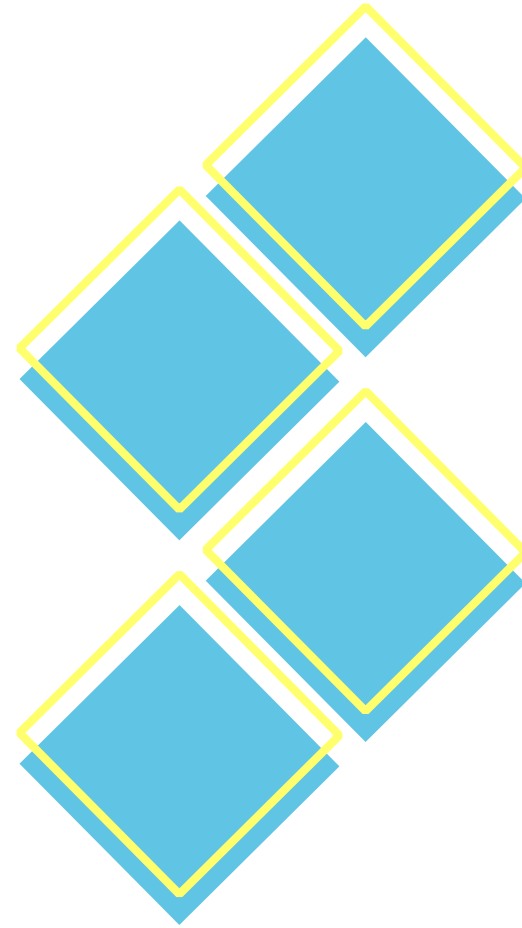
Libreoffice es una herramienta ofimática libre con la que puedes realizar todas tus tareas con ficheros de texto, presentaciones, hojas de cálculo, pdfs, bases de datos sencillas, fórmulas matemáticas.





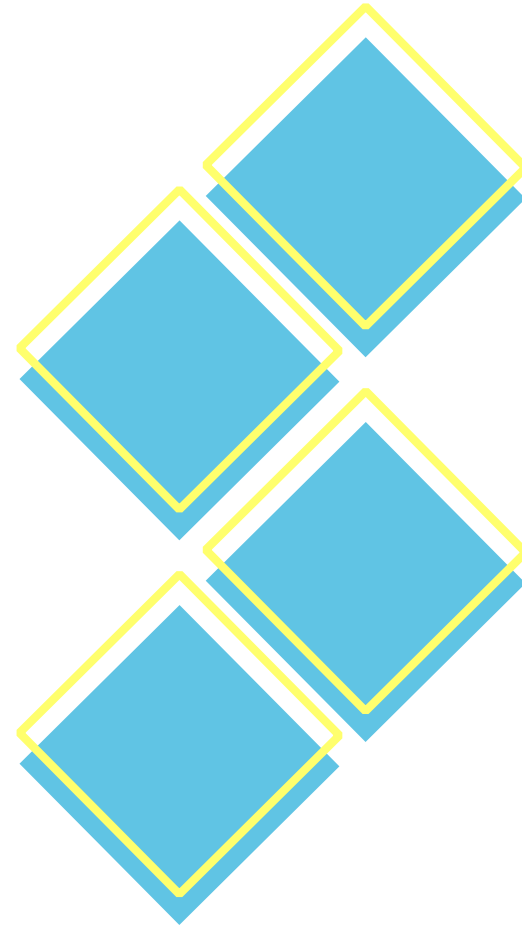
## ¿Cómo se instala?

<https://es.libreoffice.org>  
Menú descargas



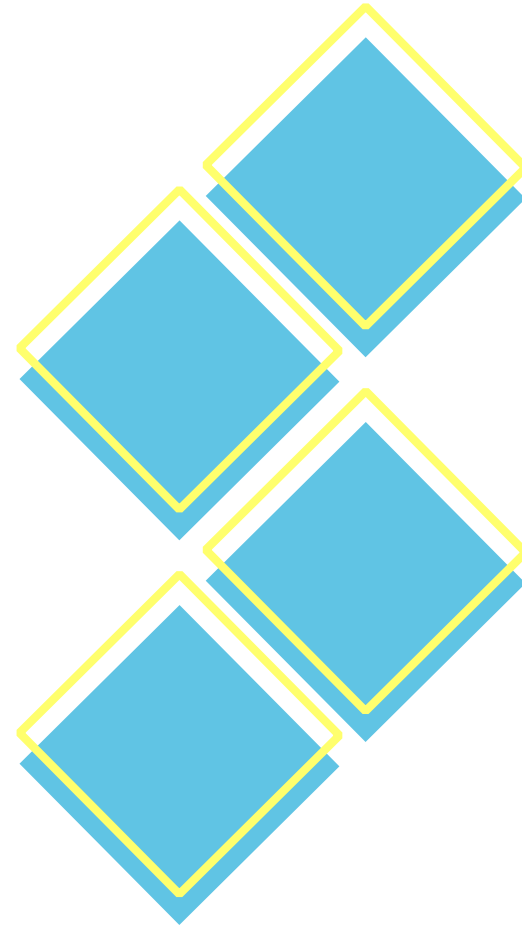
# Instalación

- Disponible para todas las plataformas
  - Linux (todas las distribuciones)
  - Windows (7 o superior)
  - Android (no oficial)
  - Mac OS (x86\_64, o X)

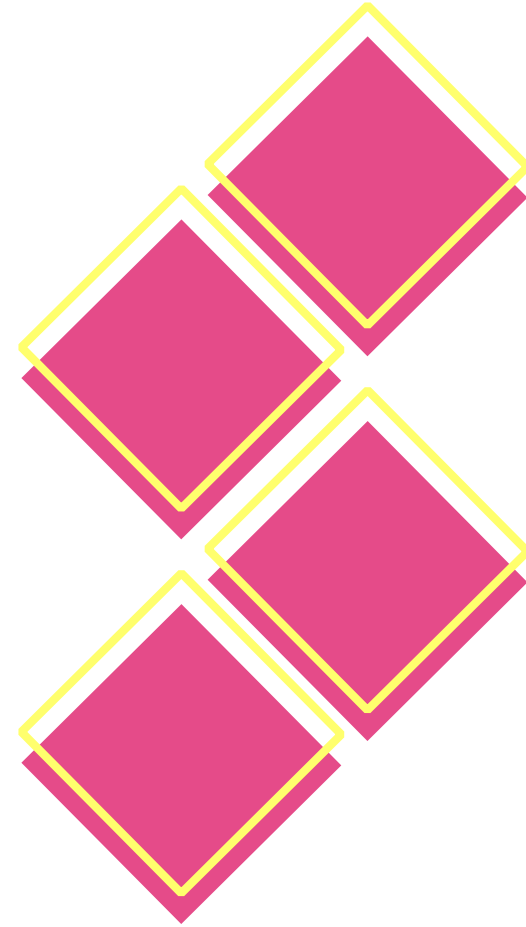


# Instalación

- El modo de instalación es diferente según el sistema operativo donde se vaya a instalar
- <https://es.libreoffice.org/obten-ayuda/instrucciones-de-instalacion>
- En Linux con diferentes versiones de paquetes, rpm, deb, tar.gz, instalación con snap, etc.
- En Windows con el asistente de instalación.
- En Android desde Google App Store
- En Mac Os con archivo .DMG



# 3 Qué ofrece?

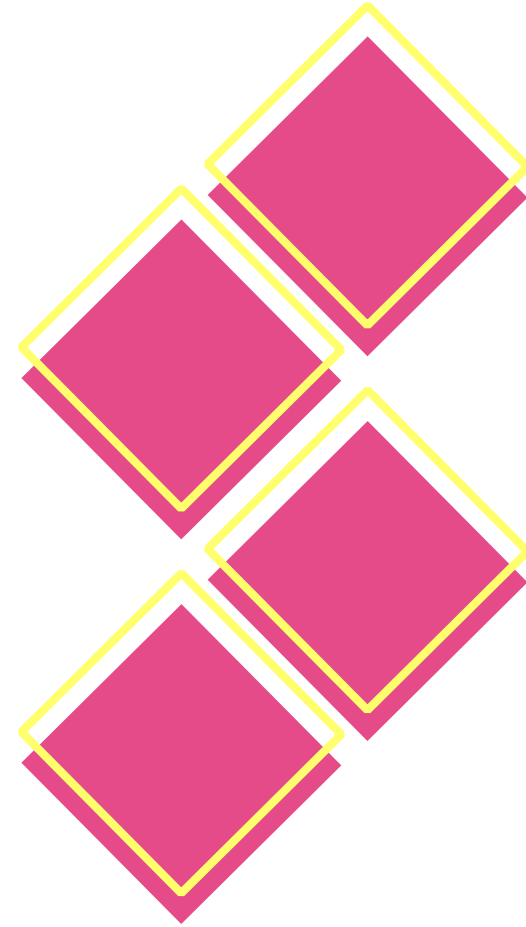




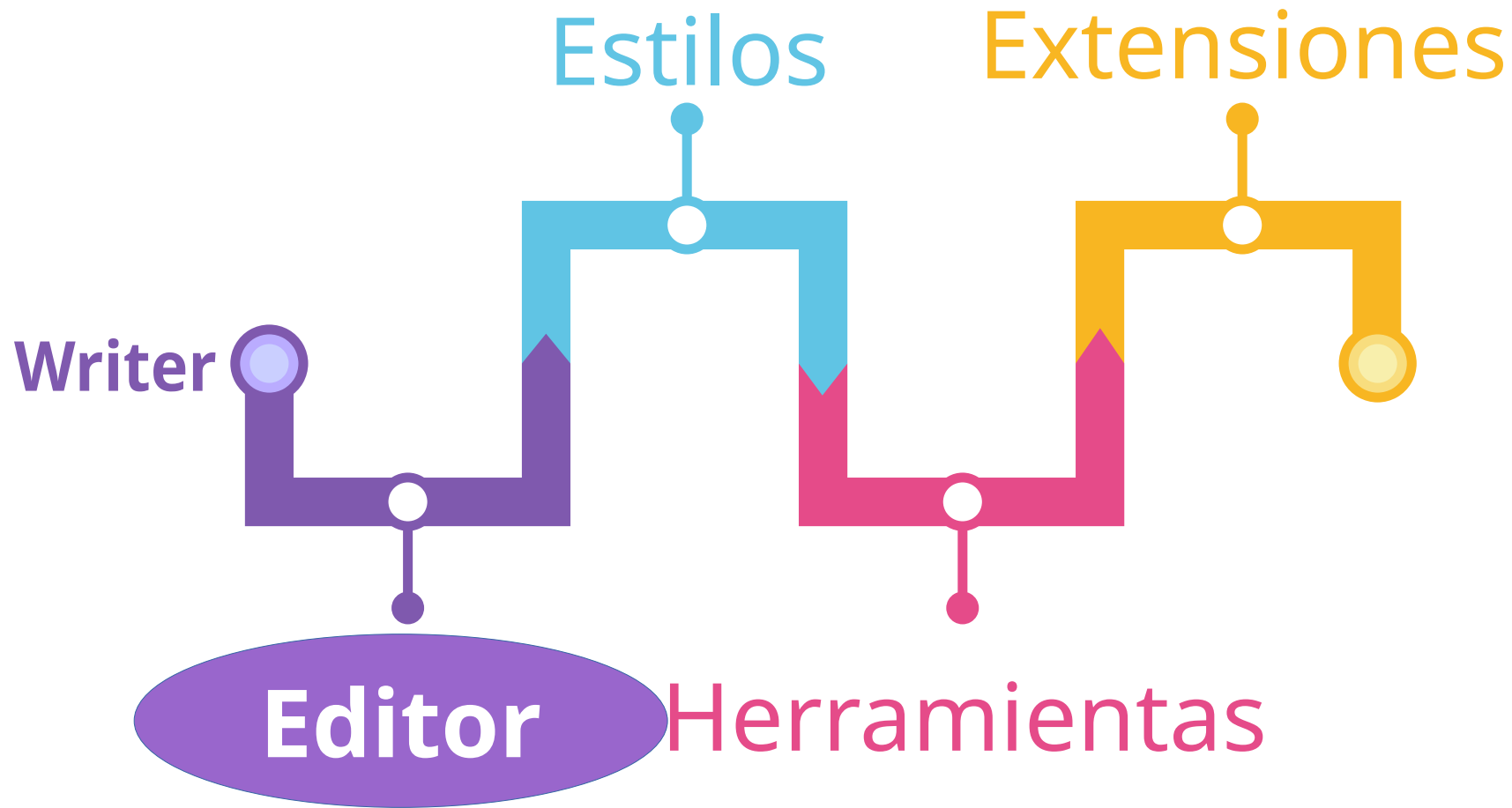


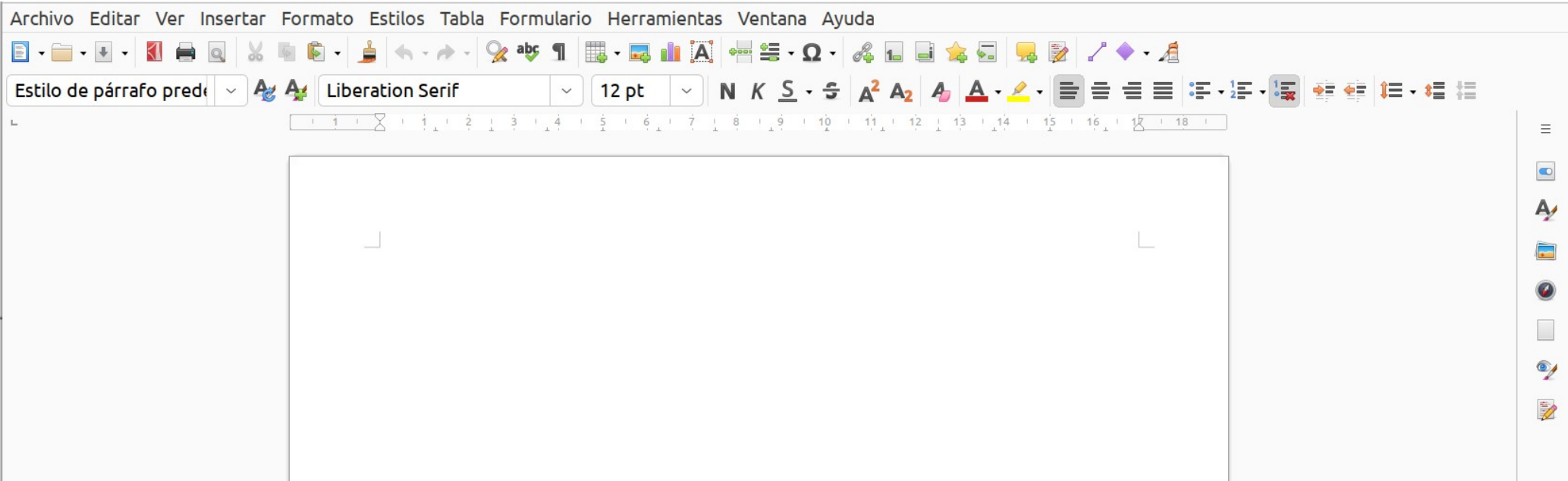
4

# Herramientas avanzadas: Writer







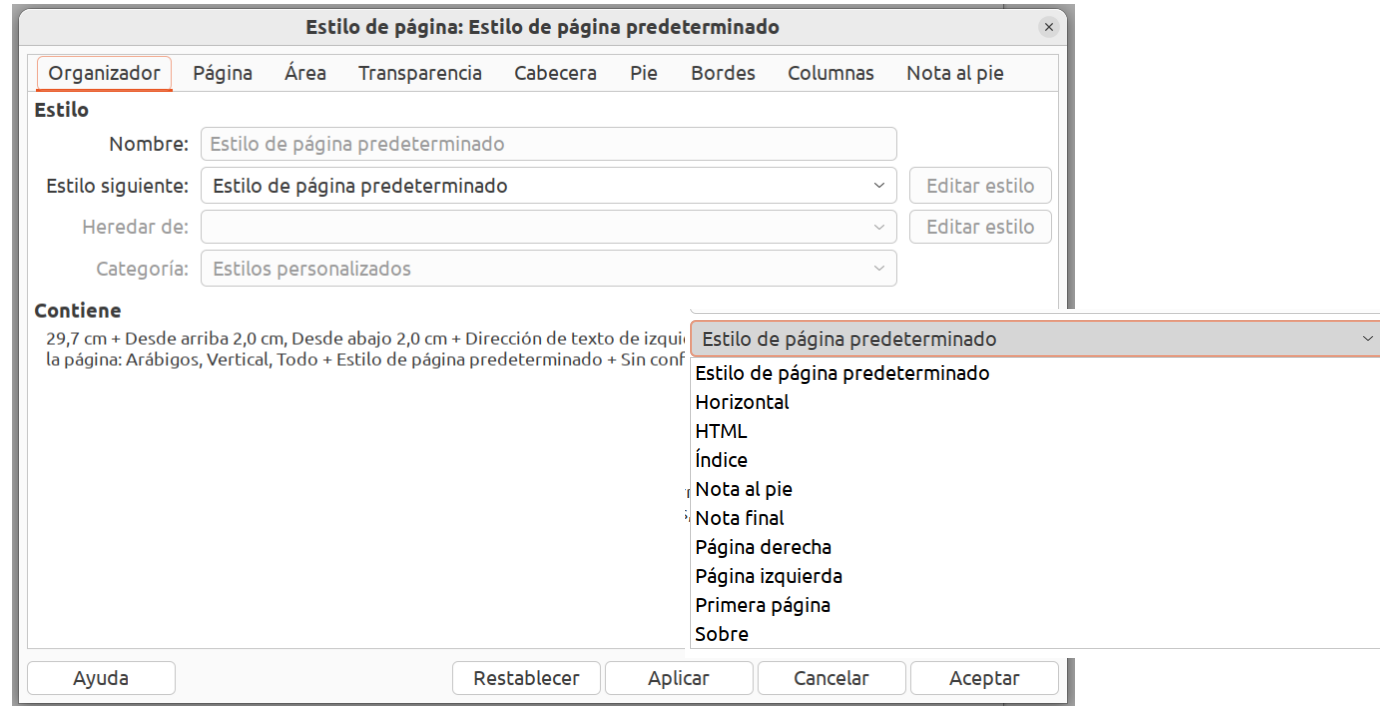




1

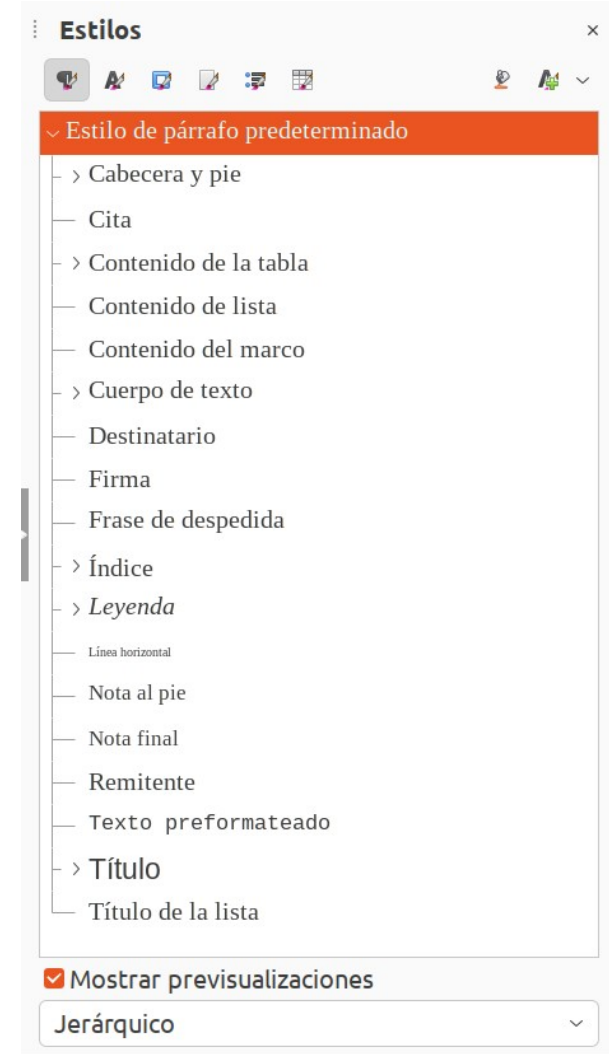
## De página

- Menú Formato → Estilo de página



## De todo lo demás... 2

- Menú Ver → Barras de herramientas → Formato (Estilos) ó
- Ver->Estilos
  - Jerarquía de estilos
  - Estilo Cuerpo del texto
  - Estilo de párrafo predeterminado
  - Estilos de Título
  - Estilos de Leyenda
  - Estilos de Cabecera y pie de página
  - Estilos de índice

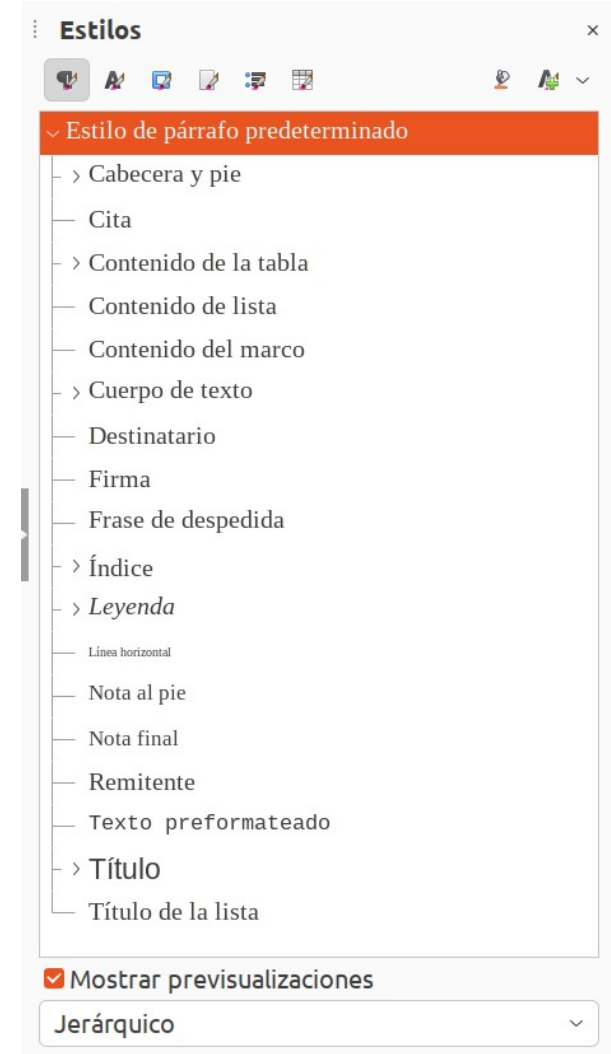






# Herramientas 3

- Ortografía
- Sinónimos
- Contador de palabras
- Revisor de Accesibilidad
- Numeración de capítulos (Para estilos ya predeterminados)
- Asistente para Combinar correspondencia
- Bases de datos bibliográfica
- Insertar→campos....
- Opciones

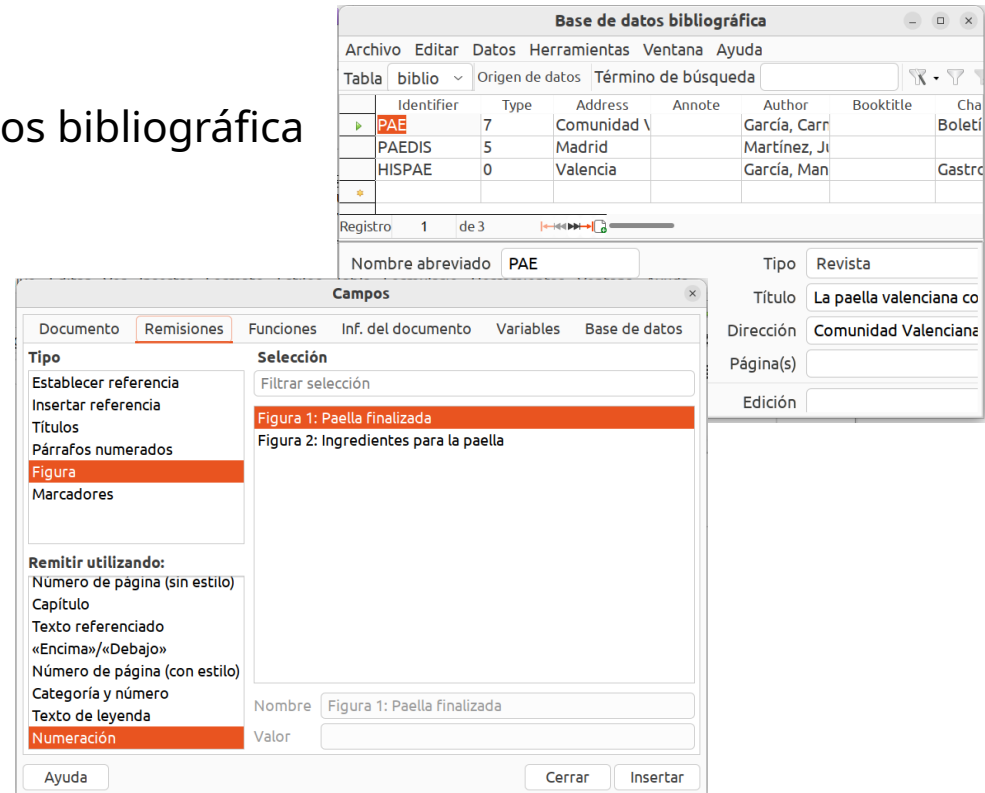


# Herramientas- bibliografía 3

Herramientas→ Base de datos bibliográfica

Insertar→ Campos

- Insertar→ sumario e índices



# Herramientas- Opciones 3

## Opciones

**Opciones - LibreOffice - Datos de identidad**

**LibreOffice**

- Datos de identidad**
- General
- Ver
- Imprimir
- Rutas
- Tipos de letra
- Seguridad
- Personalización
- Colores de la aplicación
- Accesibilidad
- Avanzado
- Actualización en línea
- OpenCL
- > Cargar/guardar
- > Configuración de idiomas
- > LibreOffice Writer
- > LibreOffice Writer/Web
- > LibreOffice Base

**Dirección**

Empresa: Universidad de Granada

Nombres/apellidos/ iniciales: María Isabel García Arenas MGA

Calle: Periodista Daniel Saucedo Aranda

C. P./ciudad: 18015 Granada

País/región: España

Título/cargo: Profesora Titular

Teléfono (particular/trabajo): 958241515

Fax/correo electrónico: mgarenas@ugr.es

☒ Utilizar datos para las propiedades del documento

**Criptografía**

Clave para firma con OpenPGP: Ninguna clave

Clave de cifrado OpenPGP: Ninguna clave

☒ Al cifrar documentos, siempre cifrar para sí

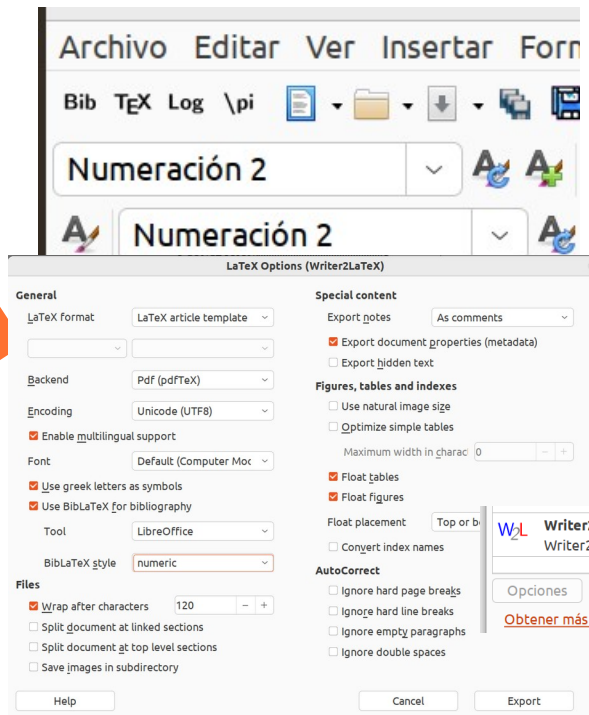
Ayuda Restablecer Aplicar Cancelar Aceptar



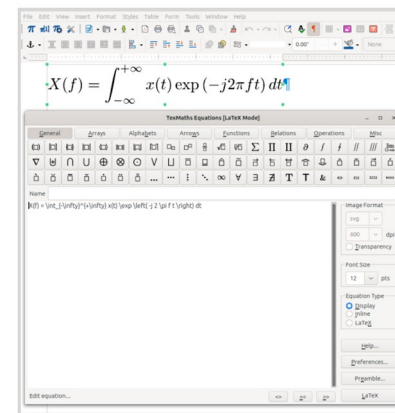
# Extensiones

4

Herramientas → gestor de extensiones



English | Spanish  
**TeXMaths**  
Tags: Calc Draw Impress Writer  
last edited: 2023-05-25  
Rating: ★★★★★  
TeXMaths, a LaTeX equation editor for LibreOffice



Description

**Writer2LaTeX filtros para exportar 1.9.9**  
Writer2LaTeX contiene filtros de Writer para exportar a LaTeX y BibTeX

[Opciones](#) [Buscar actualizaciones](#) [Añadir](#) [Quitar](#) [Activar](#)

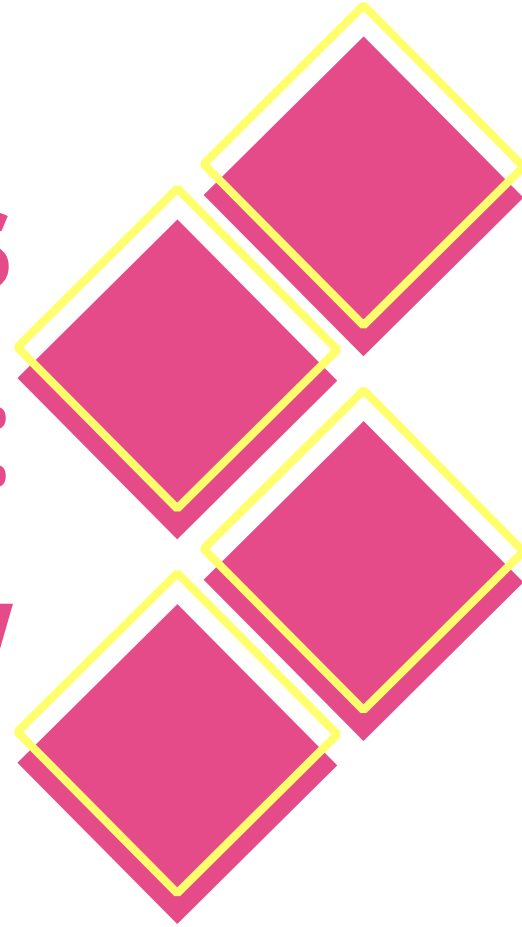
[Obtener más extensiones en línea...](#)

[Writer2LaTeX](#)

1 be inserted as images (SVG or PNG formats) and the LaTeX code is saved into the  
Tex math instruction in the text field of the TeXMaths Equations window and then click on

4

# Herramientas avanzadas: Draw



1

## DRAW

### PDFs

Modificación de ficheros  
PDF para correcciones,  
para firmas, ...

### Imágenes

Draw permite crear tus  
propias galerías de  
imágenes manipulando  
fotografías o dibujos  
previos

Draw permite crear  
posters, carteles o  
maquetar

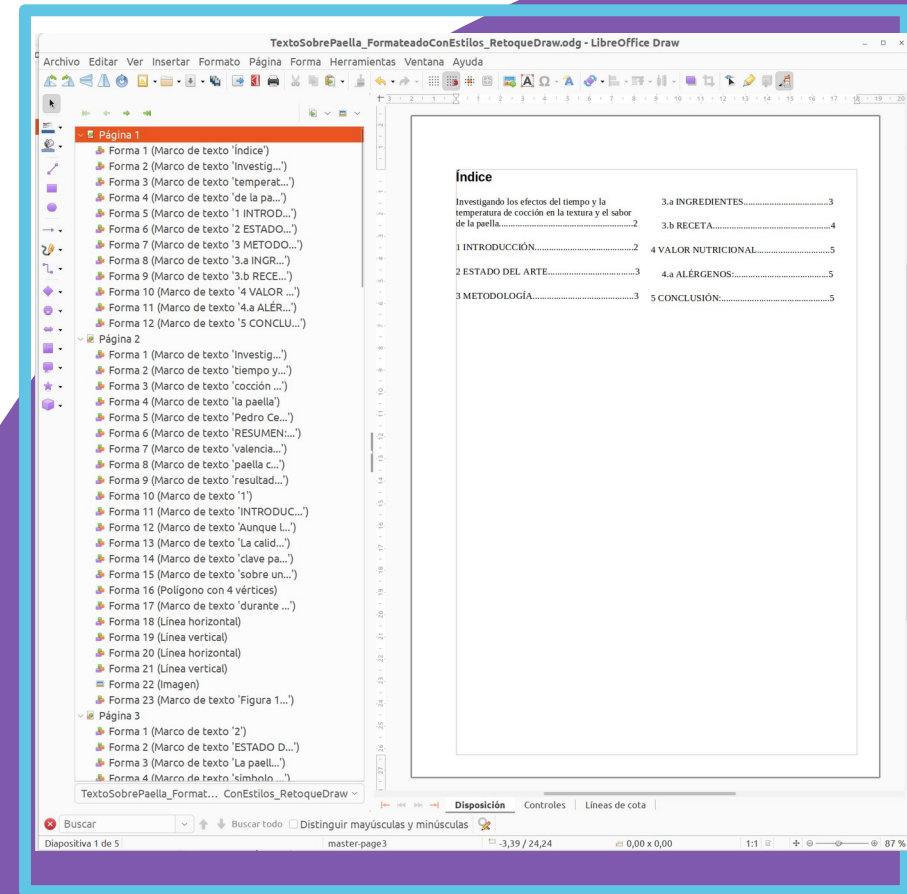
### Función

Permite diseñar diagramas  
de flujo, mapas mentales,  
etc, todo exportable a un  
montón de formatos

### Diagramas

Vamos a retocar el pdf de la paella, desde el pdf, cambiar páginas, etc.

Todo en Draw se puede modificar, como un objeto cualquiera, todo se puede mover, cambiar, desplazar, eliminar, etc.





# Curiosidades

Imágenes interactivas.

Herramientas→Imagen interactiva

Es una funcionalidad que permite añadir zonas interactivas para una imagen en formato digital añadiando zonas activas

Para interatuar con la imagen hay que hacerlo con la tecla ctrl pulsada, solo funciona en formato draw, no en el pdf original

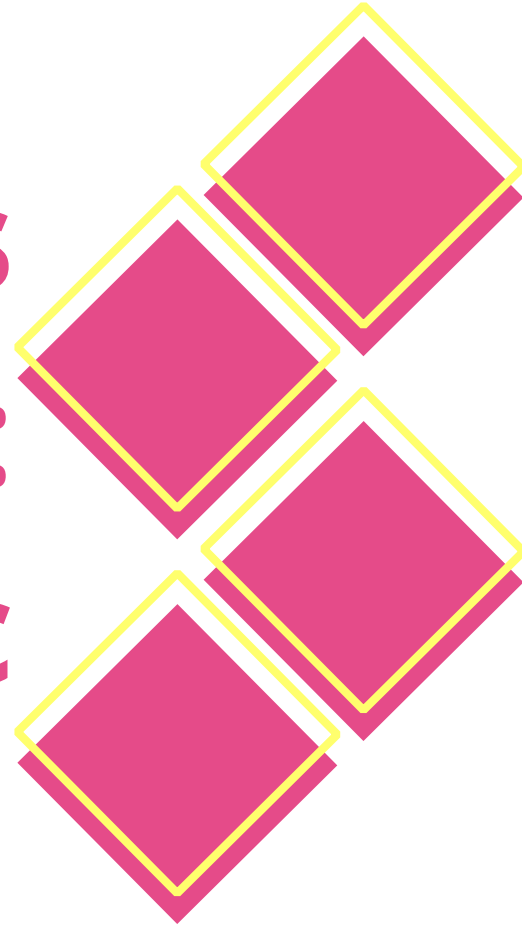


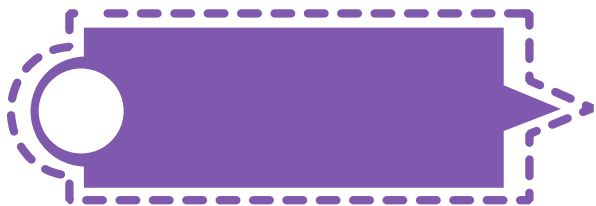
Mantenga oprimida Ctrl y pulse en el hiperenlace para abrirlo: Trozo se limón encima de la paella (<https://www.lavanguardia.com/comer/tendencias/20220519/8271871/hay-ponerle-limon-paella.html>)

Figura 1: Paella finalizada

5

# Herramientas avanzadas: Calc





## funcionalidad

Crear, manejar y modificar hojas de cálculo



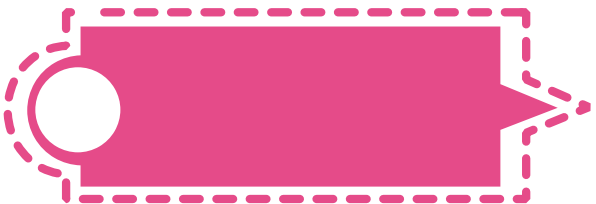
## Compatibilidad

Mantiene el formato abierto para la hoja de cálculo lo que permite ver todo el contenido completo del fichero.



## Facilidad de uso

El aspecto y el modo de funcionamiento es como otras suites ofimáticas

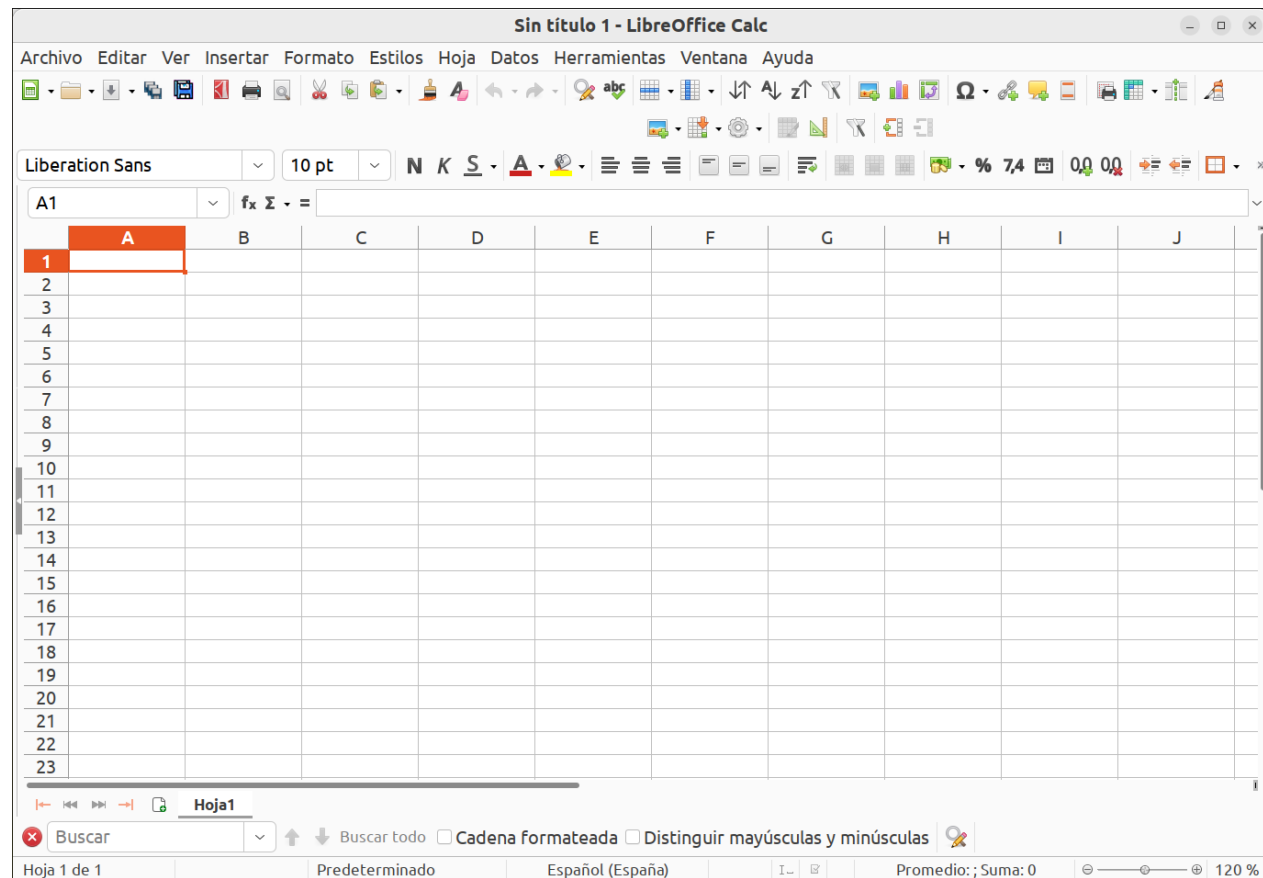


## Programación

Permite establecer pequeños programas que marcan criterios para tus hojas de cálculo

# Ejemplos Calc

A



# Ejemplos Calc

A

Nuevo

Exportar Pdf

Gráfico

Cortar

Hipervínculo

Ordenar Ascendentemente

Cambiar a Solo lectura

Deshacer

Guardar

Imprimir a la impresora predeterminada

Navegador

Revisión Ortográfica

Galería

Pegar con formato (Posible múltiple)

Ordenar Descendentemente

Rehacer

Ayuda

Enviar

Imprimir

Imprimir Hoja

Formato automático

Insertar funciones Dibujo

	A	B	C	D	E	F	G	H	I	J	K
1	<b>Título</b>	Ejemplo 2	Ejemplo 3	Ejemplo 4	Ejemplo 5	Ejemplo 6	Ejemplo 7	Ejemplo 8	Ejemplo 9	Ejemplo 10	Ejemplo 11
2	<b>Nombre</b>	Juan	Manolo	Beatriz	Elena	Paula	Miguel	Carlos	Marta	Alba	Lola
3	<b>Apellido</b>	Martínez	López	Gutiérrez	Hernández	Fernández	González	Martínez	Antúñez	Chávez	Gómez
4	<b>Color Id</b>	Rojo	Verde	Amarillo	Azul	Negro	Verde	Naranja	Violeta	Rosa	Berenje
5	<b>Afición</b>	Dibujo	Pintura	Punto	Croché	Cocina	Vinos	Aceites	Baile	Informática	Viajar
6	<b>Edad</b>	42	43	41	42	40	39	45	50	49	
7	<b>Cantidad</b>	20	32	62	51	58	48	92	30	75	
8											
9											
10											
11											
12											

Pegar con Trasposicion

Abrir Ejemplo1.ods y generar el fichero transpuesto

Unir Nombre y Apellidos juntos en la misma columna y todo el mayúsculas (ver funciones de texto)

## Ejemplos Calc

A

¿Cuál es la diferencia entre A1 y \$A1?

Referencias, tu amigo el \$

Establecer un límite de edad y contar cuántos individuos hay por encima de esa edad

**f<sub>x</sub>** **Σ** **▼** **=** `=CONTAR.SI(G2:G18;">"&G20)`

# Ejemplos Calc. Gráficos y Estilos

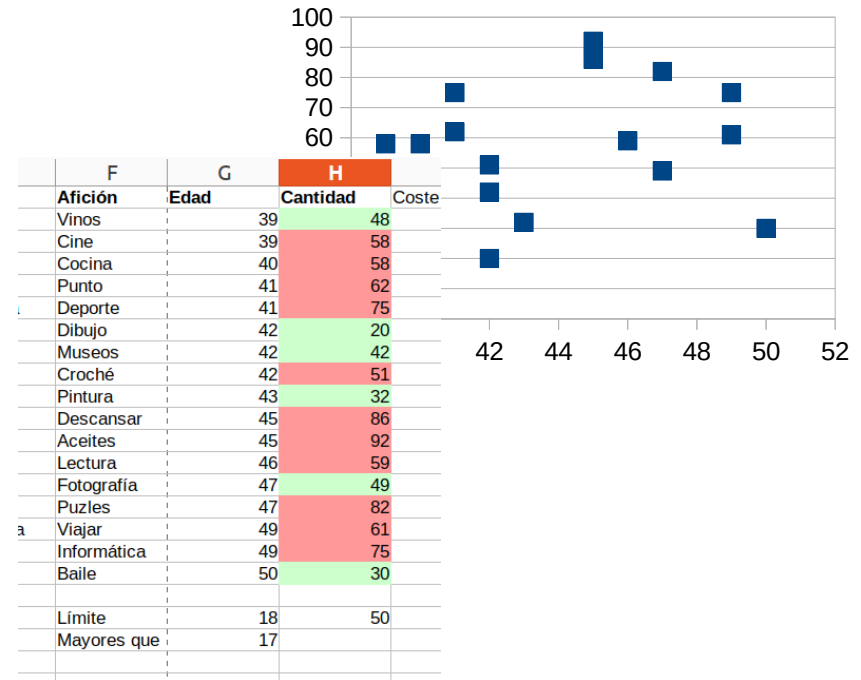
A

El asistente de gráficos está diseñado para que los datos estén en columnas

Hacer un gráfico entre la edad y la cantidad de dinero que se gasta cada individuo

Haría falta ordenar datos de forma ascendente primero

Utilizar el formato condicional para poner en rojo quien gaste más de una cantidad prefijada abajo



## Ejemplo Calificaciones

B

Abrir Fichero PlantillaNotas.ods

- 1) Describir las partes de la hoja de cálculo
- 2) Establecer los porcentajes de cada parte (celda BQ3)
- 3) Comprobaciones para posibles erratas (celda CA3)
- 4) Introducción de resultados
- 5) Calculo de resultados
- 6) Gráficos de resultados





# THANK YOU



*CREDIT BY:*

@lken\_ @menggeling\_ @ealita.id @li\_orch @cahyaning\_asih