



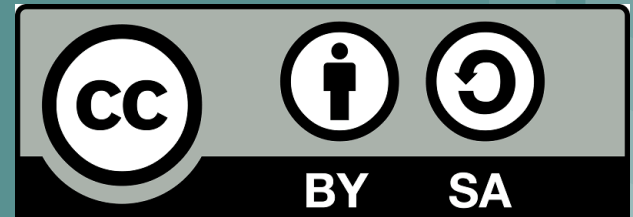
UNIVERSIDAD  
DE GRANADA



# III Campaña de donación de material informático con software libre (2019)

3 de octubre de 2019

**Contacto:** [osl@ugr.es](mailto:osl@ugr.es)





UNIVERSIDAD  
DE GRANADA



# Oficina de Software Libre

¿quienes somos?  
¿qué hacemos?



# Oficina de Software Libre

## Quiénes somos y qué hacemos

**Organismo dentro del ámbito de actuación de la Delegación de la Rectora para la Universidad Digital.**

- **Promoción y fomento del software libre dentro y fuera de la UGR.**
- **Soporte en instalación y configuración de distribuciones, licencias y otros temas relacionados con usuarios.**
- **Formación a la comunidad universitaria en el uso de herramientas libres (aplicaciones, sistemas operativos, ...).**
- **Reciclaje y reutilización de equipos informáticos de la UGR.**



UNIVERSIDAD  
DE GRANADA



# Reciclaje y Reutilización



# Reciclaje y Reutilización

Todo equipo informático de la UGR que se retira de uso, tiene 2 opciones de retirada:

- 1) Material **Roto o Inservible**: se recicla por la Unidad de Calidad Ambiental (UCA-UGR).
- 2) Material **Reutilizable**: lo recoge la OSL y se incluye en un proceso de puesta a punto y reutilización.

Esta Reutilización y Optimización de material reutilizable nos permite desarrollar la labor de Donación de Equipos y dar una segunda vida a equipos informáticos totalmente funcionales.



UNIVERSIDAD  
DE GRANADA



# Procedimiento de Recogida de material informático



# Recogida de material informático

## Procedimiento

En nuestra web, ofrecemos un formulario de recogida de material informático, disponible aquí:

<https://osl.ugr.es/recogida-de-material/>

Tras ello, nos ponemos en contacto con el donante para establecer una fecha de recogida del material.

# Recogida de material informático

## Procedimiento

Se recoge todo el material, entregando un documento de retirada cumplimentado por ambas partes.

Si hay material no reutilizable, se comunica a la UCA para su posterior retirada y correcto tratamiento.

El material reutilizable se identifica, registra, revisa, y almacena en el taller de la OSL.



# Recogida de material informático

## Procedimiento





UNIVERSIDAD  
DE GRANADA



# Procedimiento de Donación de material informático

# Donación de material informático

## Procedimiento

El material recogido y puesto a punto se dona a ONG, Asociaciones y otros colectivos que por sus características no disponen de equipamiento informático adecuado.





# Donación de material informático

## Procedimiento



El proceso de donación de material informático es el siguiente:

- 1) Catalogado de material disponible.
- 2) Apertura de campaña y recogida de solicitudes.
- 3) Selección de solicitantes.
- 4) Formación y entrega de material.



# Donación de material informático

## Procedimiento - Catalogado de material disponible



Antes de abrir cada campaña, comprobamos nuestra capacidad de donación, identificando:

- Cuántos ordenadores podemos construir con las recogidas realizadas desde la última campaña.
- Otro material informático susceptible de ser donado (impresoras, proyectores, monitores, teclados, ratones, ...).

# Donación de material informático

## Procedimiento - Apertura de campaña y recogida de solicitudes

Publicamos en nuestra web un **formulario de solicitud** en el que las asociaciones y colectivos nos exponen sus necesidades.

Durante el tiempo en que este formulario está abierto a solicitudes, se **publicita** para llegar a un mayor número de solicitantes.

Utilizamos Twitter, Facebook, correo electrónico y nuestra web para ello.



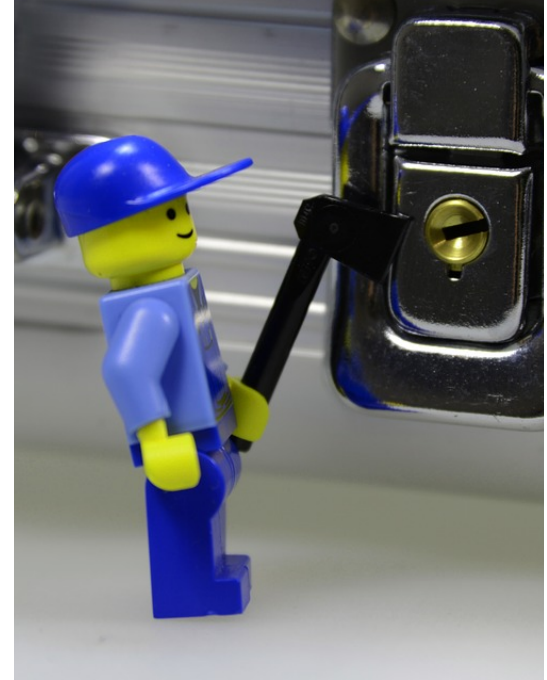
# Donación de material informático

## Procedimiento - Selección de solicitantes

Se cierra el periodo de solicitudes y se evalúa de manera objetiva las peticiones recibidas.

Si algún solicitante no cumple los requisitos establecidos en las bases, se descarta.

Se realiza la asignación y se comunica a todos los solicitantes el resultado positivo o negativo de la solicitud.



# Donación de material informático

## Procedimiento - Selección de solicitantes

- Se comunica a los beneficiarios la hora y fecha del **taller formativo** de carácter obligatorio.
- Se establece una **fecha de recogida** del material donado, que puede ser el mismo día del taller o en otra fecha posterior.
- En el taller se explica:
  - **Guía rápida** del material donado y formación del software instalado en los equipos.
  - **Explicación** proceso de donación de material.
  - Se resuelven **dudas** de las asociaciones agraciadas.
  - Facilitamos formas de **contacto con la OSL** para incidencias.



UNIVERSIDAD  
DE GRANADA



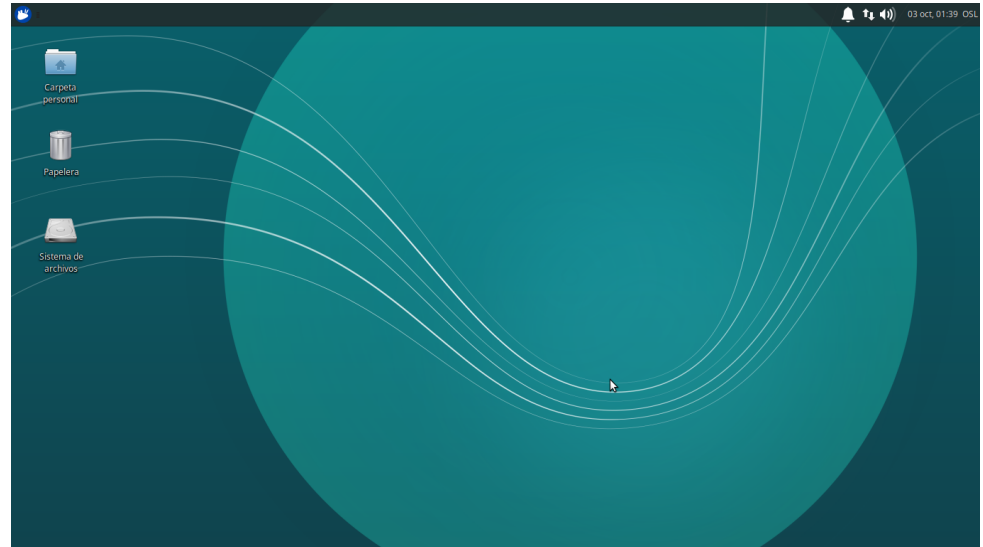
# Software instalado en equipos

# Software instalado en equipos

## Sistema operativo

El sistema operativo instalado es Xubuntu 18.04.3 de 64 bits. Esta versión de linux está basada en ubuntu 18.04 LTS, con entorno gráfico XFCE.

Este entorno gráfico es muy ligero e intuitivo.



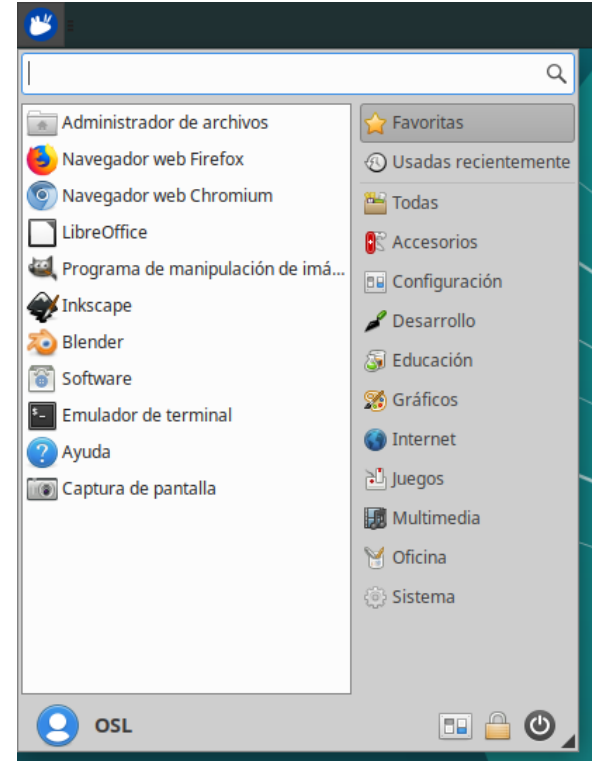
# Software instalado en equipos

## Usuario y contraseña

Los equipos inician sesión automáticamente.

Usuario: **osl**

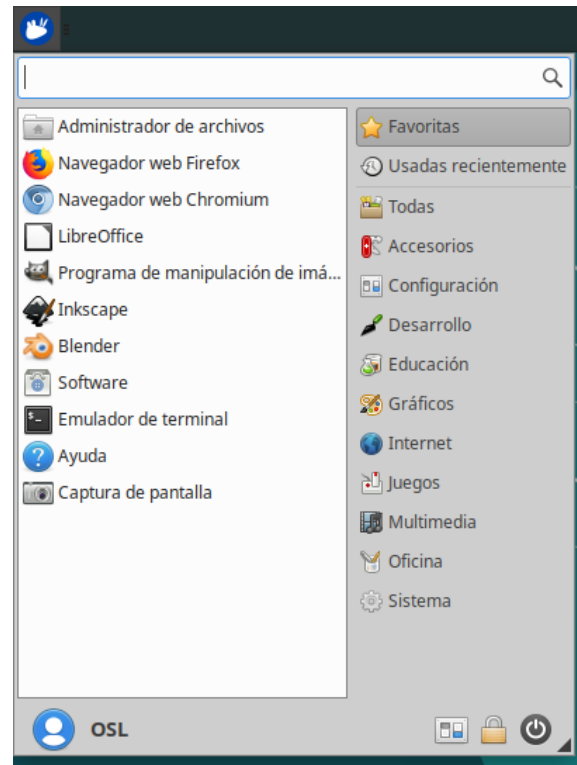
Contraseña: **recicla**



# Software instalado en equipos

## Programas instalados

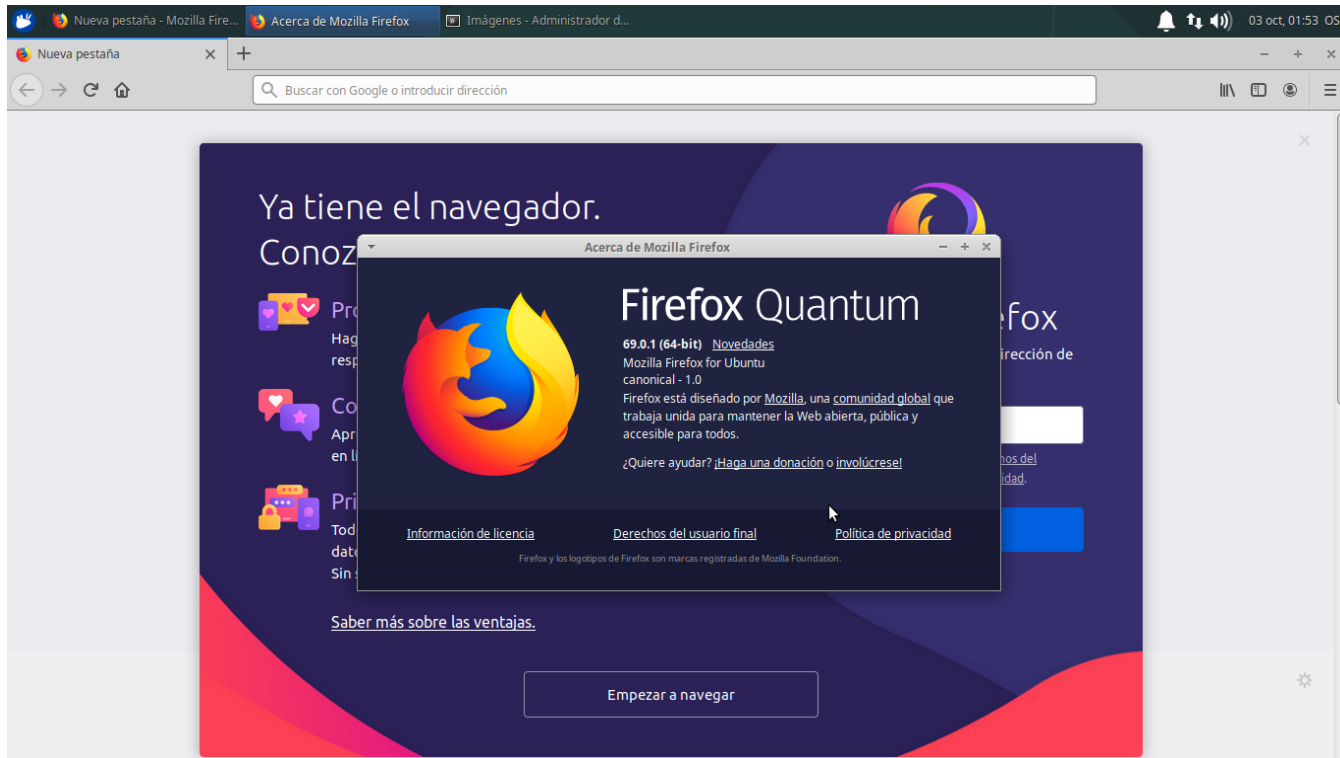
- Internet: Firefox, chromium, thunderbird, transmission, ...
- Oficina: Libreoffice 6
- Multimedia: VLC, grabador de discos.
- Desarrollo: Scratch.
- Imagen y diseño: GIMP, Inkscape, Blender.





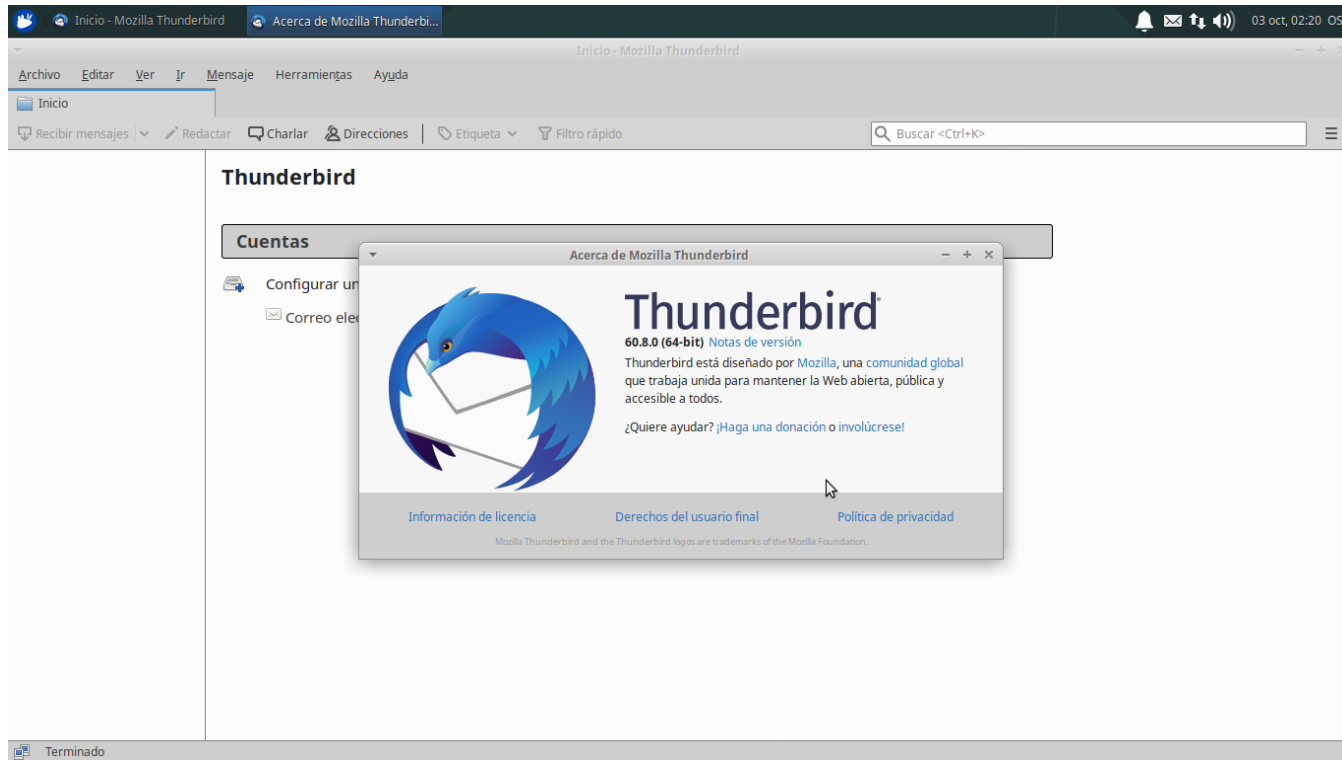
# Software instalado en equipos

## Programas instalados



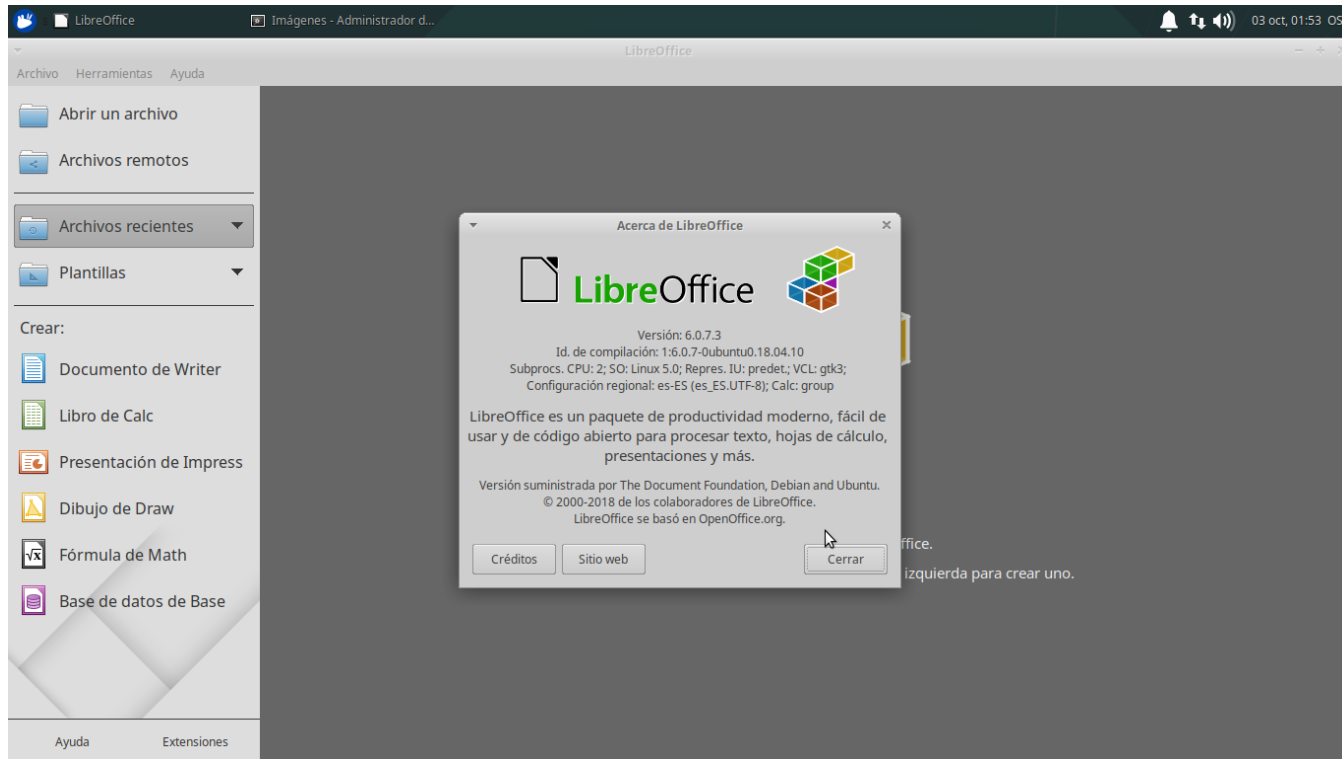
# Software instalado en equipos

## Programas instalados



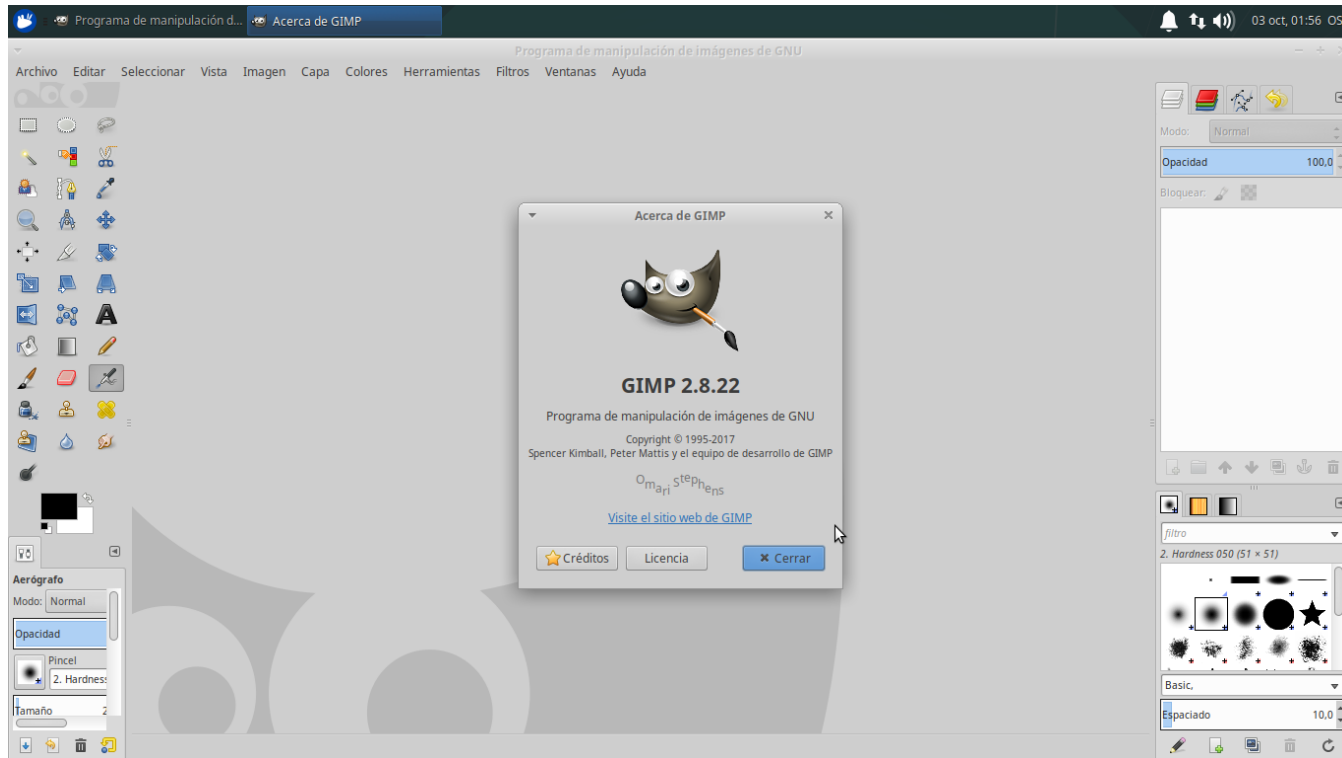
# Software instalado en equipos

## Programas instalados



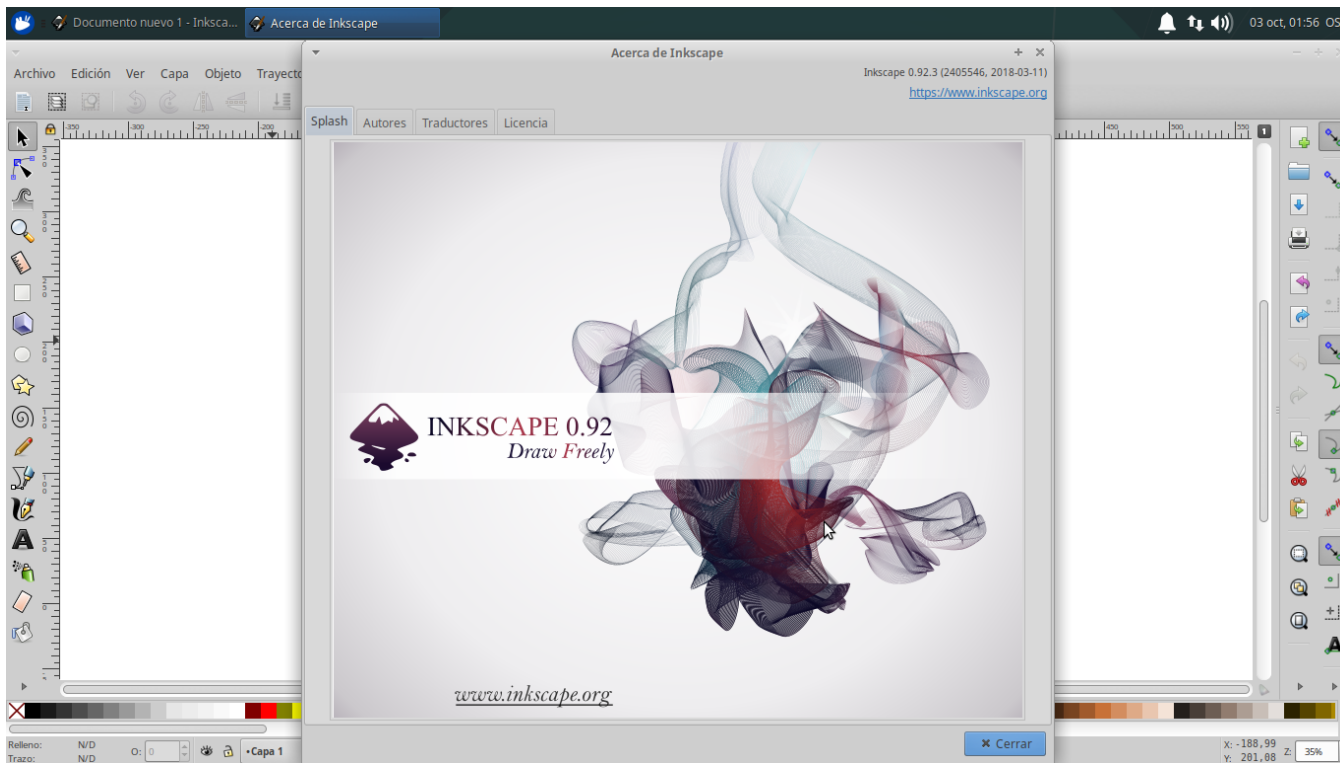
# Software instalado en equipos

## Programas instalados



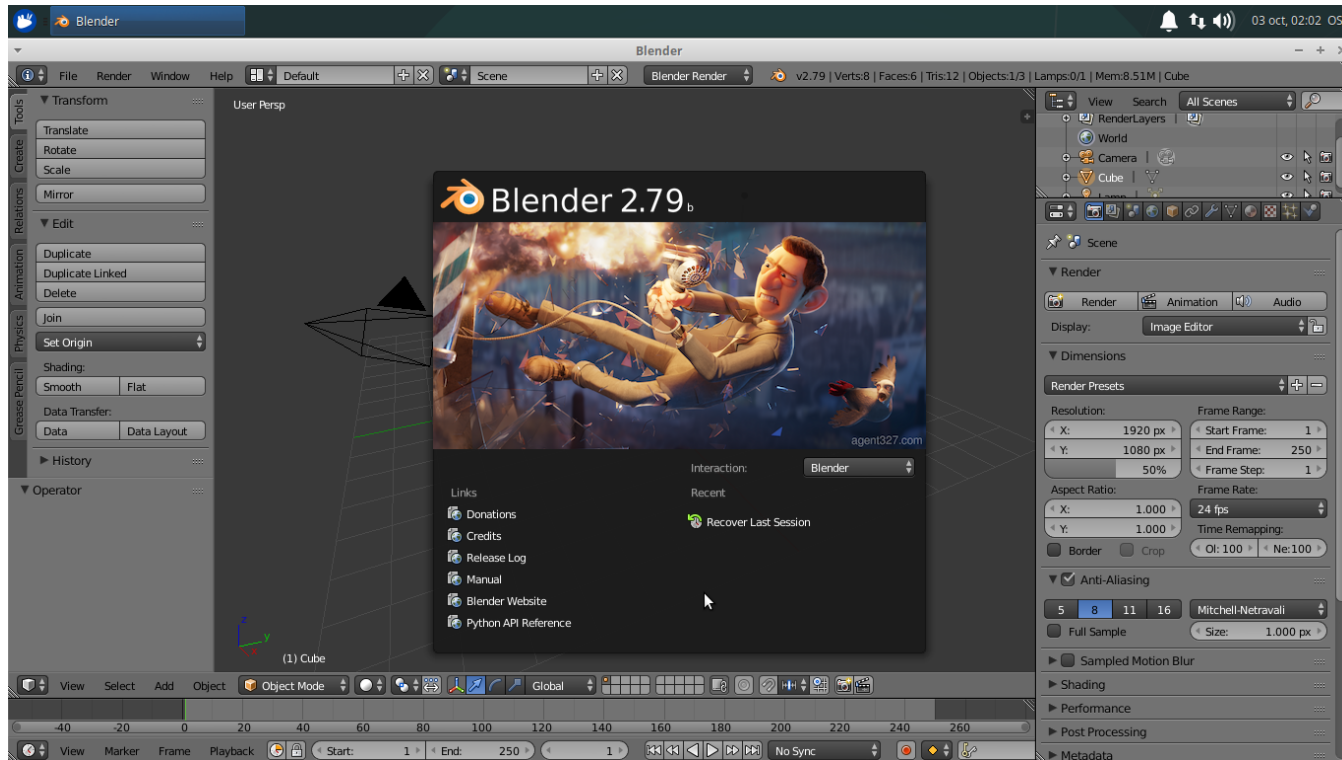
# Software instalado en equipos

## Programas instalados



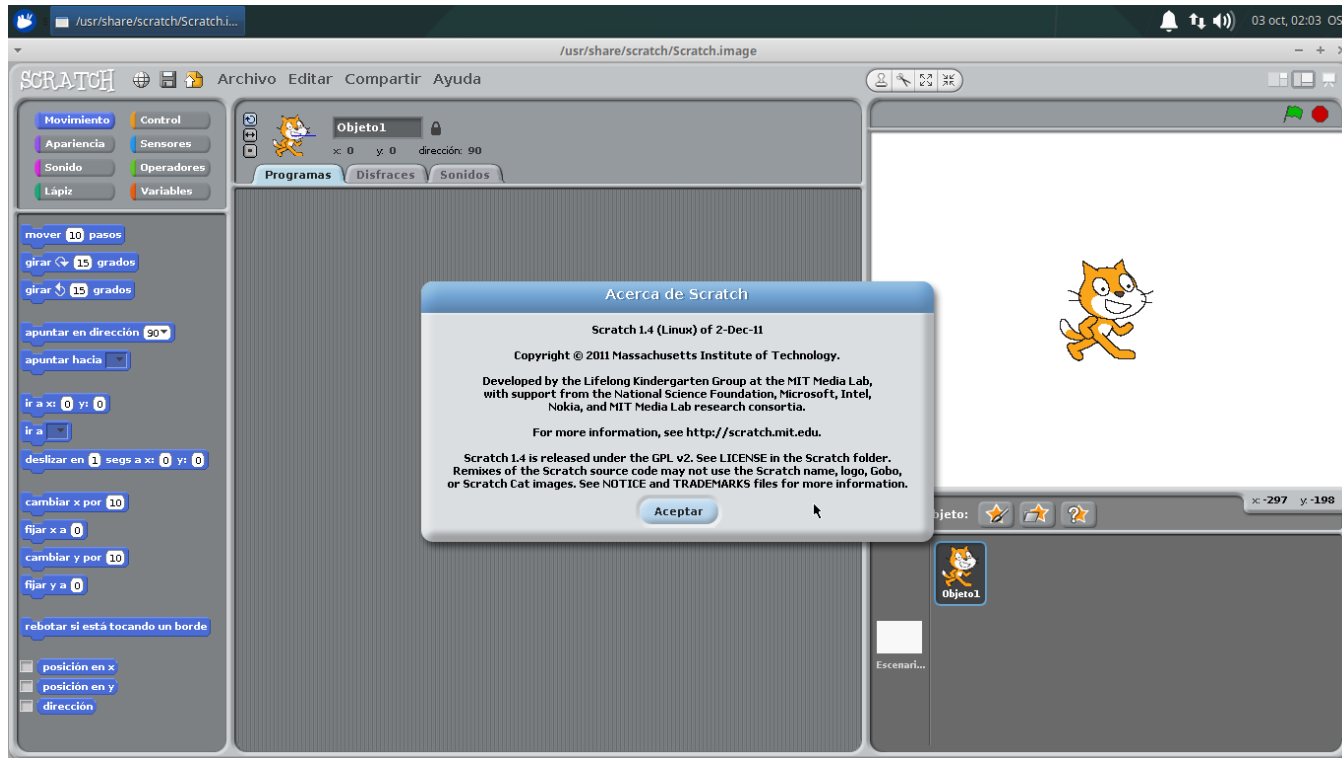
# Software instalado en equipos

## Programas instalados



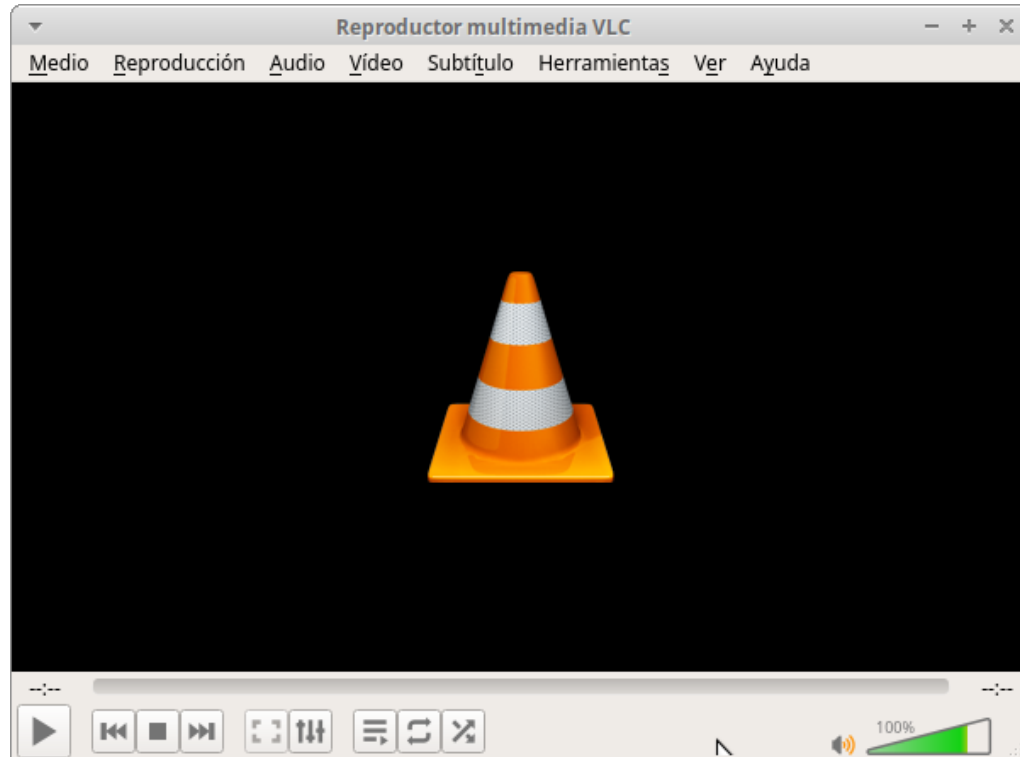
# Software instalado en equipos

## Programas instalados



# Software instalado en equipos

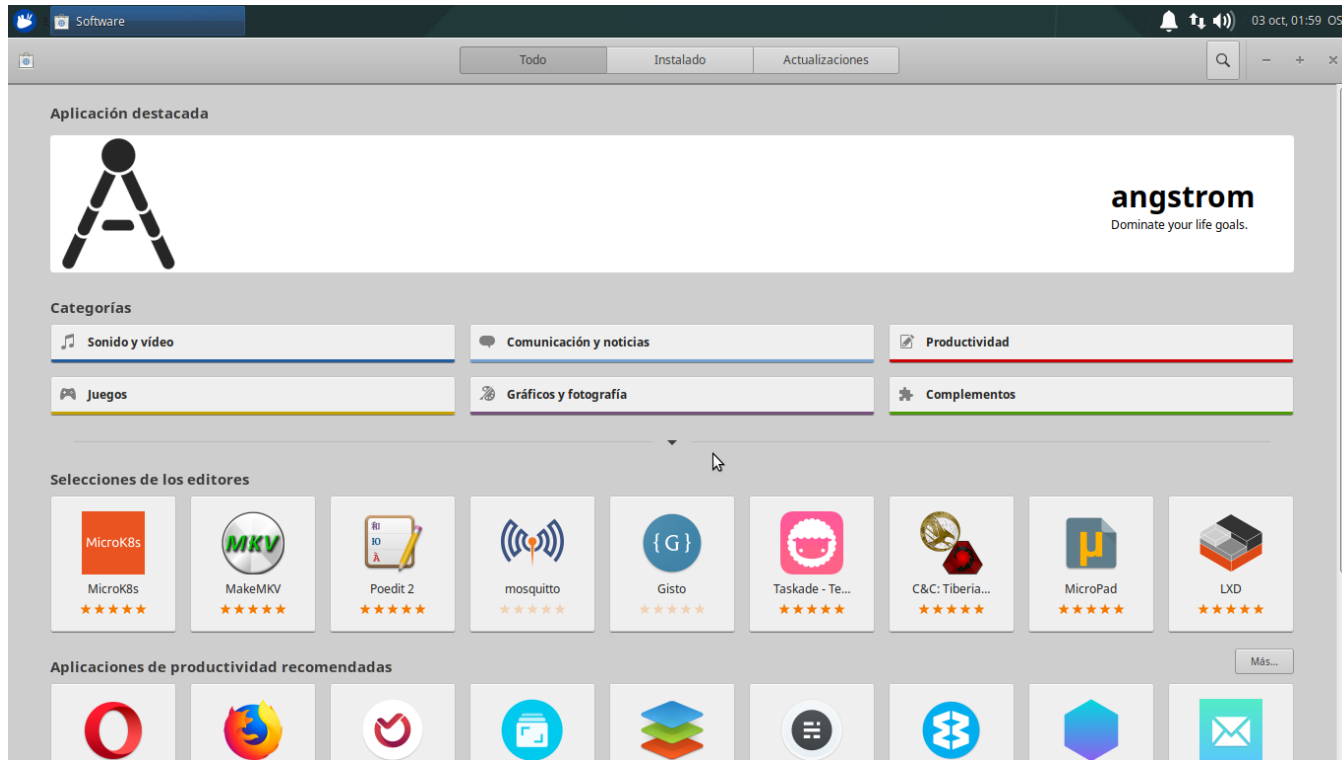
## Programas instalados





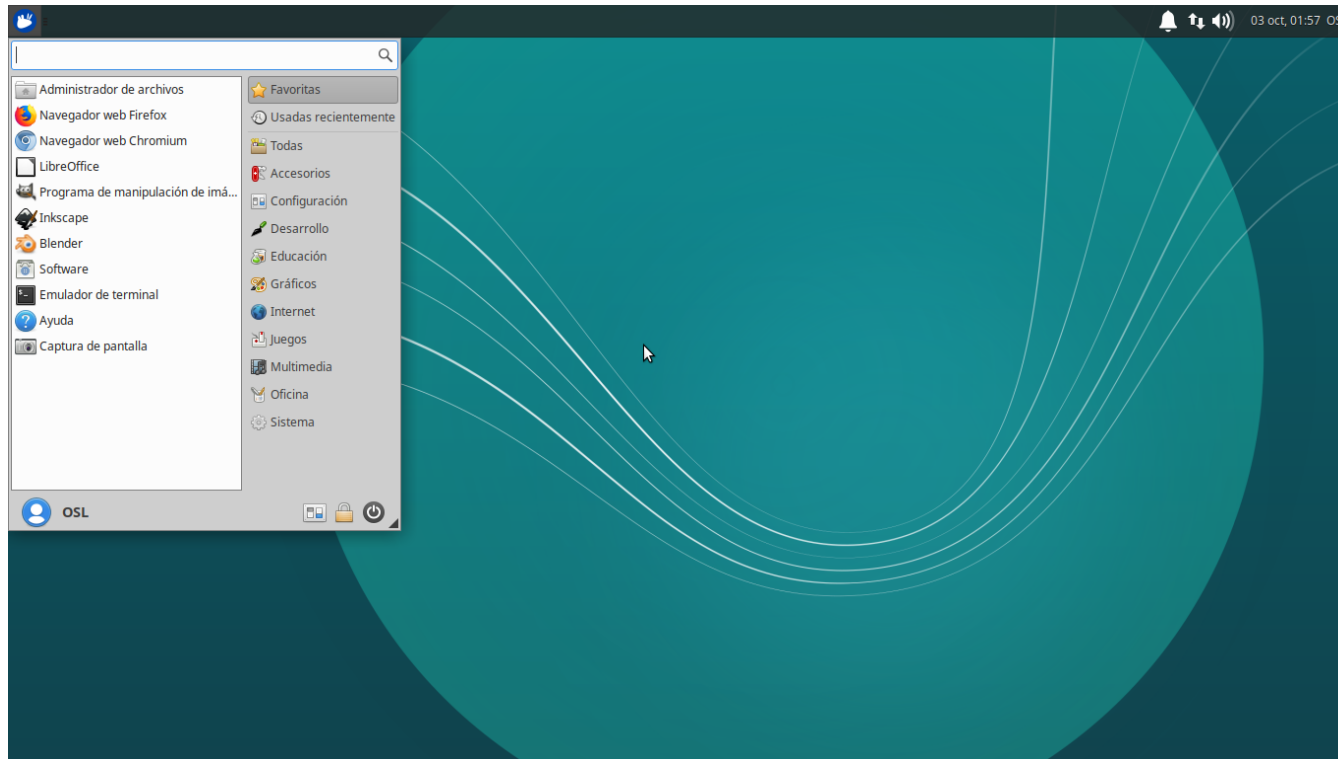
# Software instalado en equipos

## Programas instalados



# Software instalado en equipos

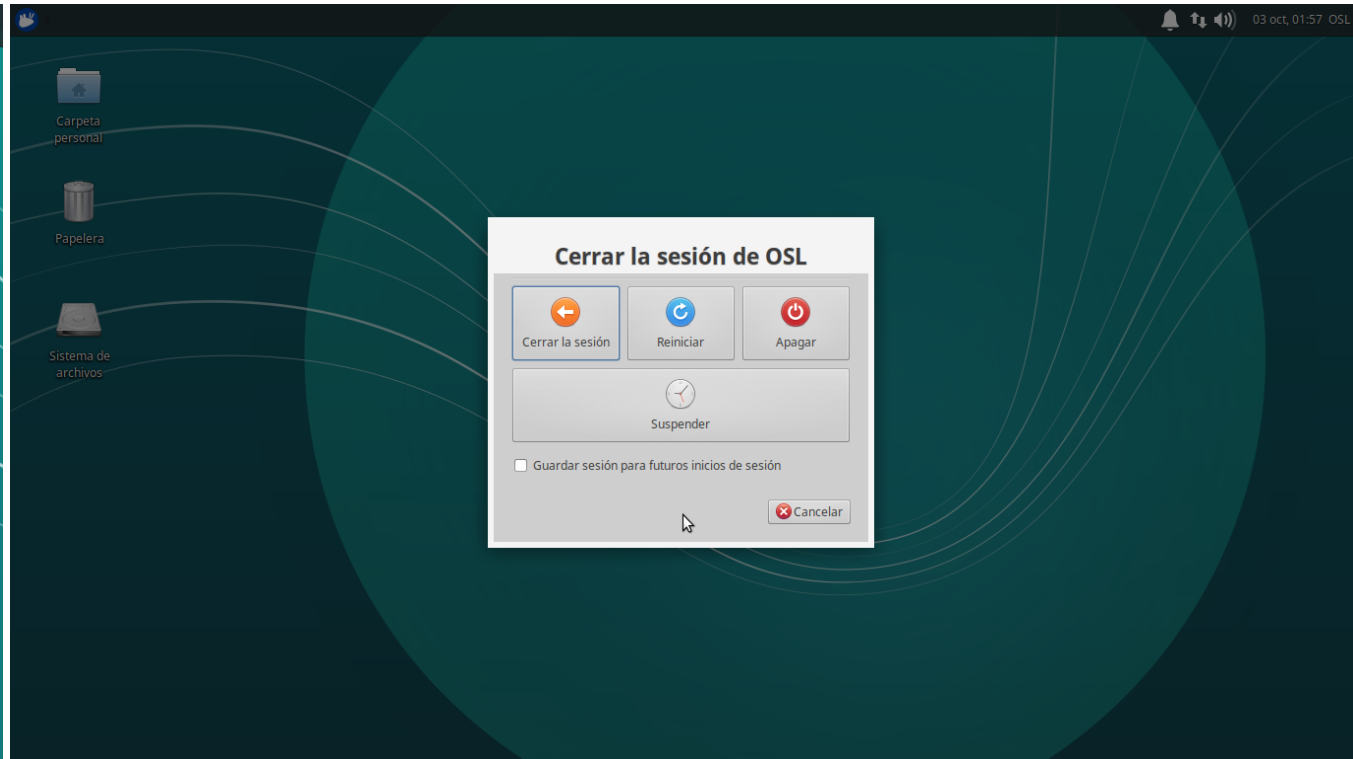
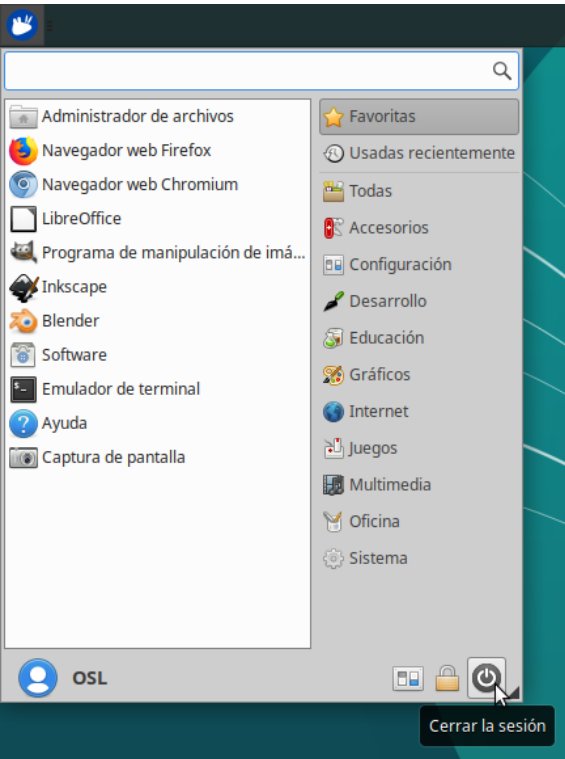
## Interfaz de usuario





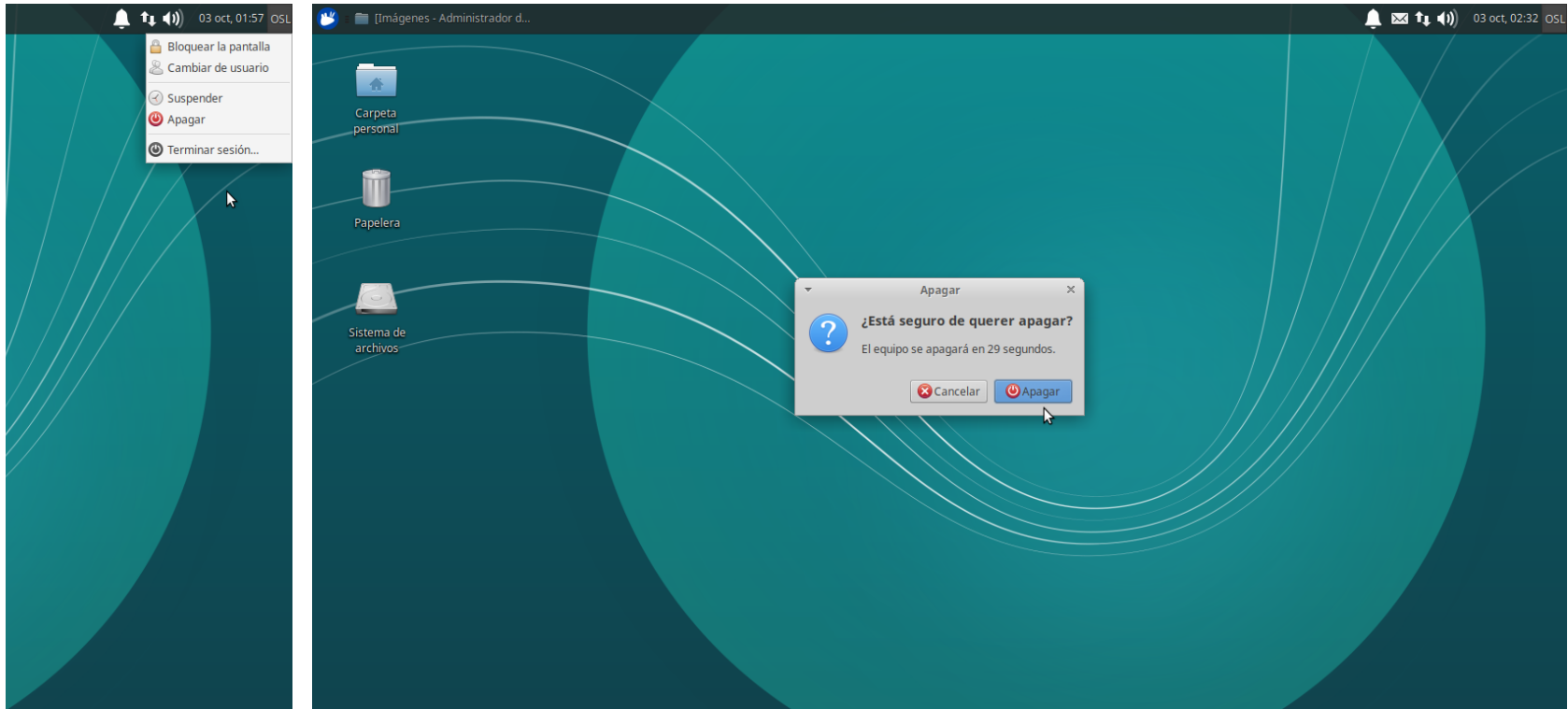
# Software instalado en equipos

## Apagar equipo (1 de 2)



# Software instalado en equipos

## Apagar equipo (2 de 2)



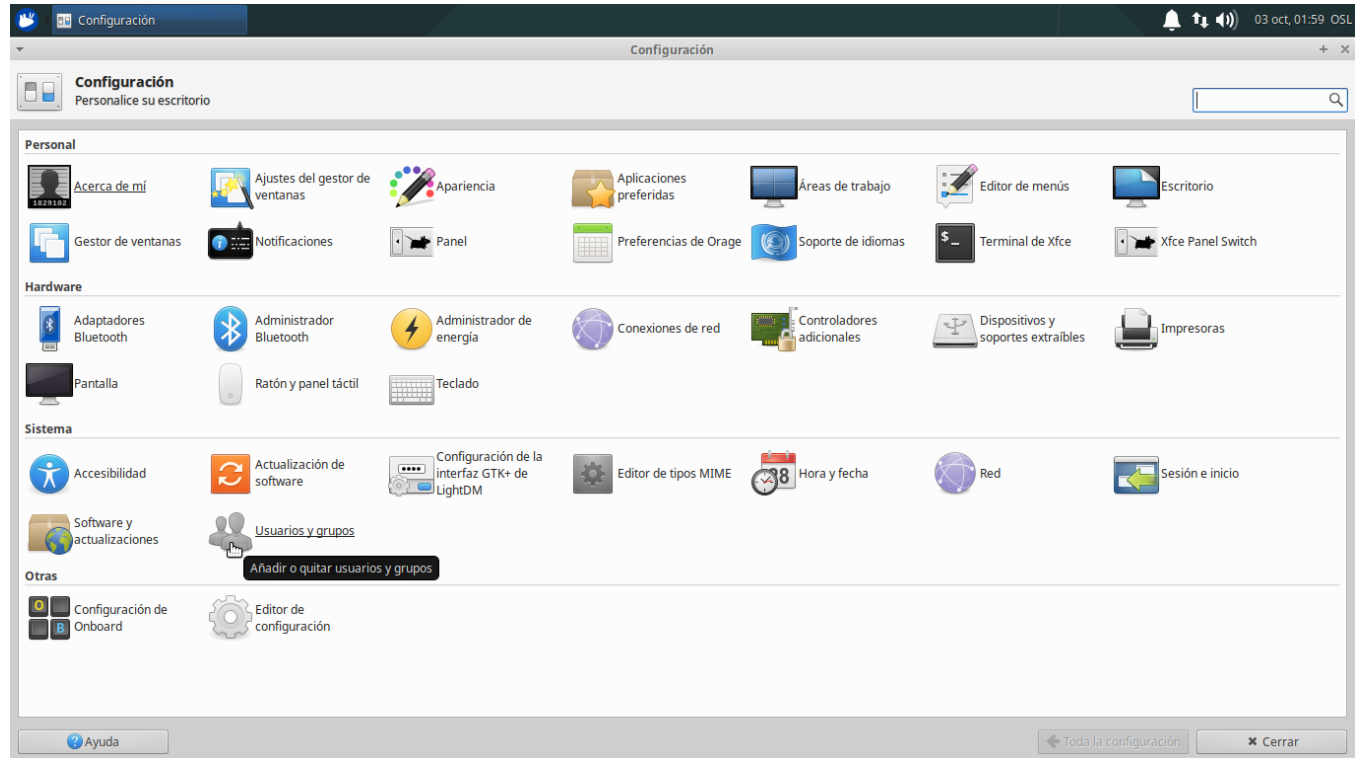
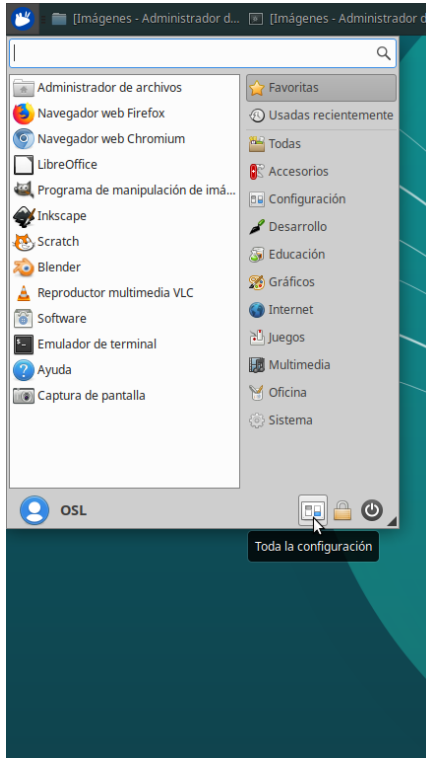
The image consists of two side-by-side screenshots of a Linux desktop environment, likely Ubuntu, showing the process of shutting down a computer.

The left screenshot shows the system menu open in the top-left corner. The menu options are: Bloquear la pantalla, Cambiar de usuario, Suspender, Apagar, and Terminar sesión... The system tray in the top-right corner shows the date and time as 03 oct, 01:57 OSL.

The right screenshot shows the desktop with a dialog box titled "Apagar" (Shutdown) in the center. The dialog box contains a question mark icon and the text: "¿Está seguro de querer apagar?" (Are you sure you want to shutdown?) and "El equipo se apagará en 29 segundos." (The computer will shut down in 29 seconds.). There are two buttons at the bottom: "Cancelar" (Cancel) and "Apagar" (Shutdown). The system tray in the top-right corner shows the date and time as 03 oct, 02:32 OSL.

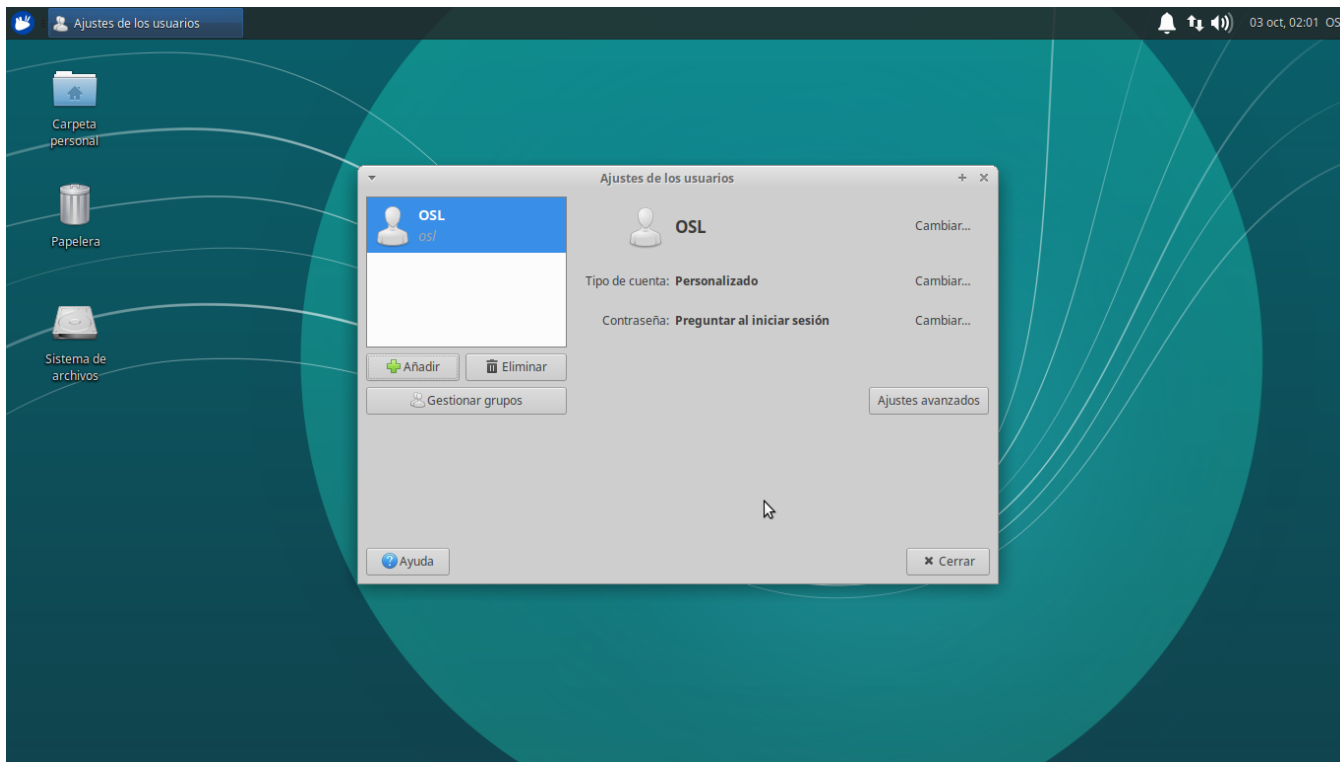
# Software instalado en equipos

## Configuración - Modificar / crear usuarios



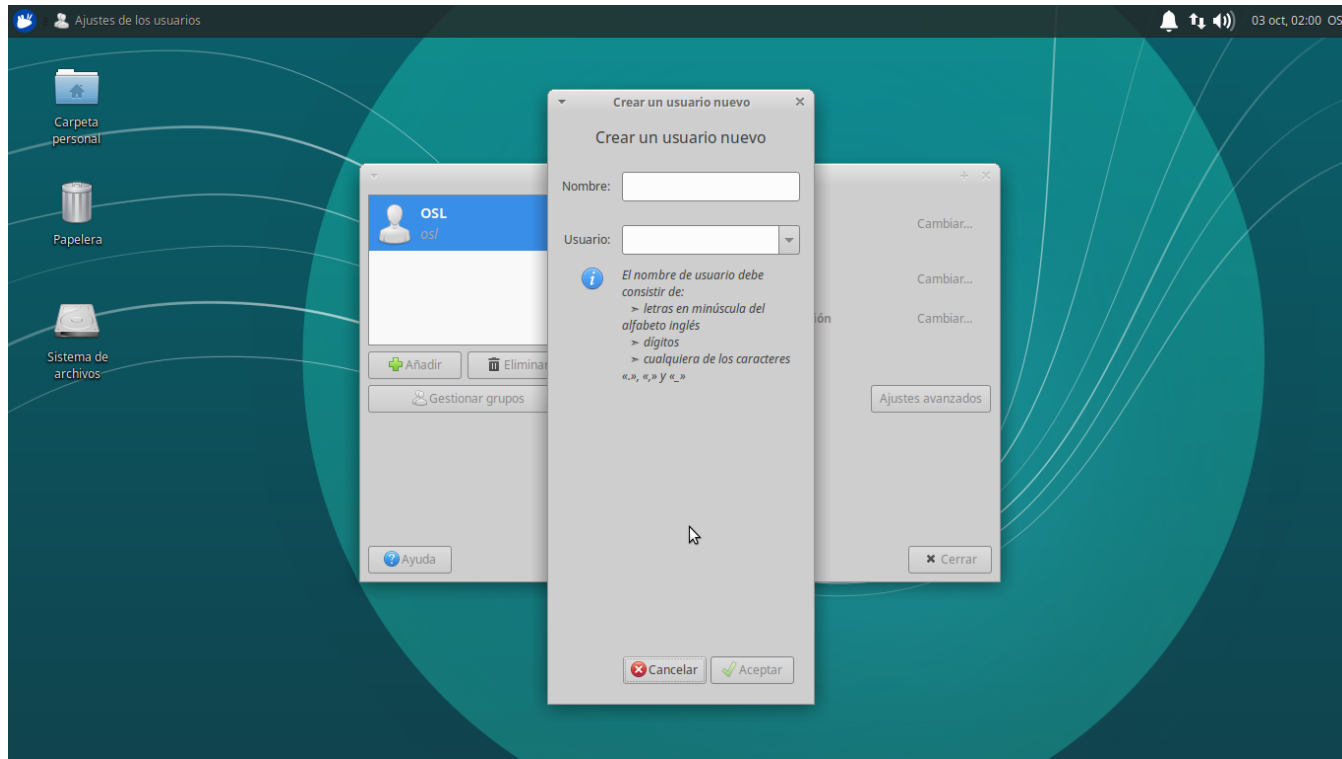
# Software instalado en equipos

## Configuración de usuario (1 de 2)



# Software instalado en equipos

## Configuración de usuario (2 de 2)





UNIVERSIDAD  
DE GRANADA



# III Campaña de donación de material informático con software libre (2019)

3 de octubre de 2019

**Contacto:** [osl@ugr.es](mailto:osl@ugr.es)

