

# TALLER DE FORMACIÓN Kubuntu 16.04



UNIVERSIDAD  
DE GRANADA



Oficina de  
Software  
Libre



PDI ETS Ingeniería De Caminos, Canales y  
Puertos 2018



# kubuntu



UNIVERSIDAD  
DE GRANADA



Oficina de  
Software  
Libre

# Sistema Instalado: **Kubuntu 16.04**

KInfocenter — Centro de información de KDE


Módulo de ayuda Ayuda

Buscar

Información sobre este sistema

Acerca del sistema

- Memoria
- Información sobre energía
- Monitor del indexador de archi...
- Información del dispositivo
- Información de la red
- Información gráfica

 **Kubuntu 16.04**  
<http://www.kubuntu.org>

**Software**

Versión de KDE Plasma: 5.5.5  
Versión de Qt: 5.5.1  
Versión del kernel: 4.10.0-42-generic  
Tipo de OS: 32 bits

**Hardware**

Procesadores: 2 x Intel® Core™2 Duo CPU E4600 @ 2.40GHz  
Memoria: 2,9 GiB de RAM



# ¿Qué motivos nos llevan a actualizar la versión?

- 1) Actualizaciones de Seguridad
- 2) El soporte ha sido ampliado
  - Long Term Support (LTS) 2021
- 3) Más compatibilidad con hardware y Software
  - Los nuevos programas y actualizaciones a veces requieren de sistemas actualizados
- 4) Novedades:
  - Diseño más moderno en escritorio
  - Detección en vivo de dispositivos

# INICIO DE SISTEMA

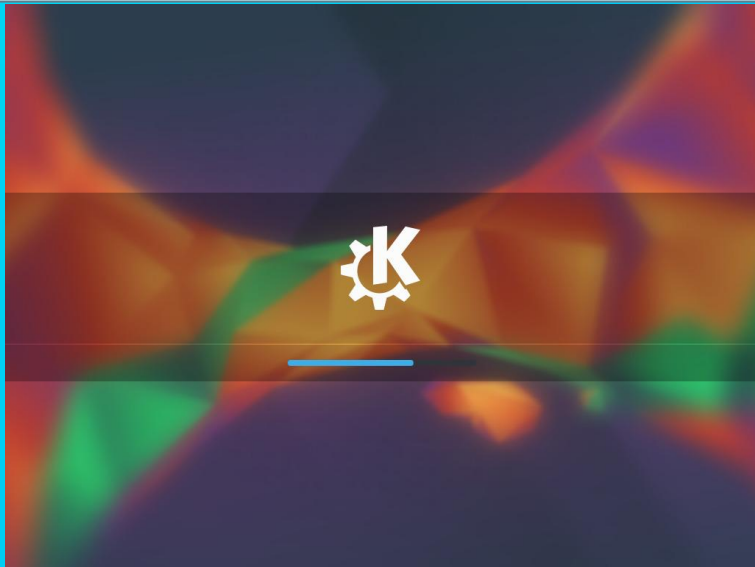


UNIVERSIDAD  
DE GRANADA



# Carga y arranque de sistema

1



–Tras pulsar el botón de encendido del sistema nos podemos encontrar con dos pantallas distintas:

1) Pantalla de carga del sistema: El sistema está iniciando, dura unos segundos

2) Escritorio: El equipo está listo para su uso

– Los equipos están protegidos con contraseña, pero no es necesaria para acceder al sistema ni para hacer uso de las aplicaciones.

2

# Partes de la pantalla inicial.

1

**POSGRADOS EN LA ETSICCP UGR:**

**DOBLE MÁSTER ICCP + ECONOMICS**

- Te habilita para ejercer la profesión de Ingeniero de Caminos, Canales y Puertos.
- Te aporta conocimientos en gestión empresarial, macroeconomía, economía aplicada, microeconomía.
- Competencias para ocupar un puesto de responsabilidad en empresas nacionales o internacionales.
- Perfil profesional completo y muy demandado en la actualidad.

**DOBLE MÁSTER ICCP + HIDRÁULICA AMBIENTAL**

- Te habilita para ejercer la profesión de Ingeniero de Caminos, Canales y Puertos.
- Profundiza en el conocimiento del medio marino y los procesos litorales, su uso y gestión.
- Podrás desarrollar y optimizar estrategias de gestión de puertos y costas, incluyendo su seguimiento y control.
- Te proporciona una alta capacitación profesional e investigadora.

**MÁSTER EN INGENIERÍA DE CAMINOS, CANALES Y PUERTOS**

- Te habilita para ejercer la profesión de Ingeniero de Caminos, Canales y Puertos.
- Te permitirá resolver los problemas planteados en el diseño, construcción, explotación, mantenimiento y gestión de las infraestructuras y edificación.
- Te ofrece formación técnica que te capacita para el ejercicio profesional en la totalidad de las áreas de la Ingeniería Civil.
- Decidirás en la planificación del territorio, servicios urbanos, transporte, tráfico, movilidad y recursos energéticos.

**DOBLE MÁSTER ICCP + ESTRUCTURAS**

- Te habilita para ejercer la profesión de Ingeniero de Caminos, Canales y Puertos.
- Profundiza en el cálculo estructural con conocimientos avanzados en proyectos de estructuras, dinámica, vibraciones y métodos computacionales de cálculo.
- Te capacita para intervenir en obra nueva, mantenimiento, reparación, renovación y reacondicionamiento de estructuras existentes.
- Te proporciona conocimientos con una creciente demanda que aportan calidad estructural.

**DOBLE MÁSTER ICCP+ TÉCNICAS Y CIENCIAS DE LA CALIDAD DEL AGUA**

- Te habilita para ejercer la profesión de Ingeniero de Caminos, Canales y Puertos.
- Profundiza en los conocimientos avanzados sobre predicción de la contaminación, diagnóstico de la calidad del agua y tratamiento de aguas.
- Te proporciona conocimientos, métodos, técnicas y herramientas avanzadas para la implantación de la Directiva Marco del Agua.
- Te aporta una alta capacitación profesional para la gestión de la calidad del agua en todas sus fases.

2

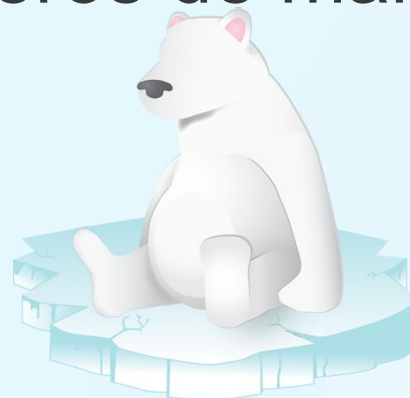
3

- Una vez iniciado el equipo nos encontramos con el escritorio, que se compone de varias partes:
  - 1) **Accesos directo:** Carpeta Personal y Papelera
  - 2) **Menú de inicio y Lanzador Rápido:** Acceso a programas y configuraciones
  - 3) **Barra de sistema:** Acceso a notificaciones, hora, dispositivos extraíbles, etc.

# Material propio, ¿cómo lo incorporo?

# ¿Puedo almacenar ficheros?

– Podemos almacenar ficheros de manera temporal pero.....



– Sistema Congelado

– Borrado automático en los reinicios



– Se permite una copia temporal en la **Carpeta Personal**



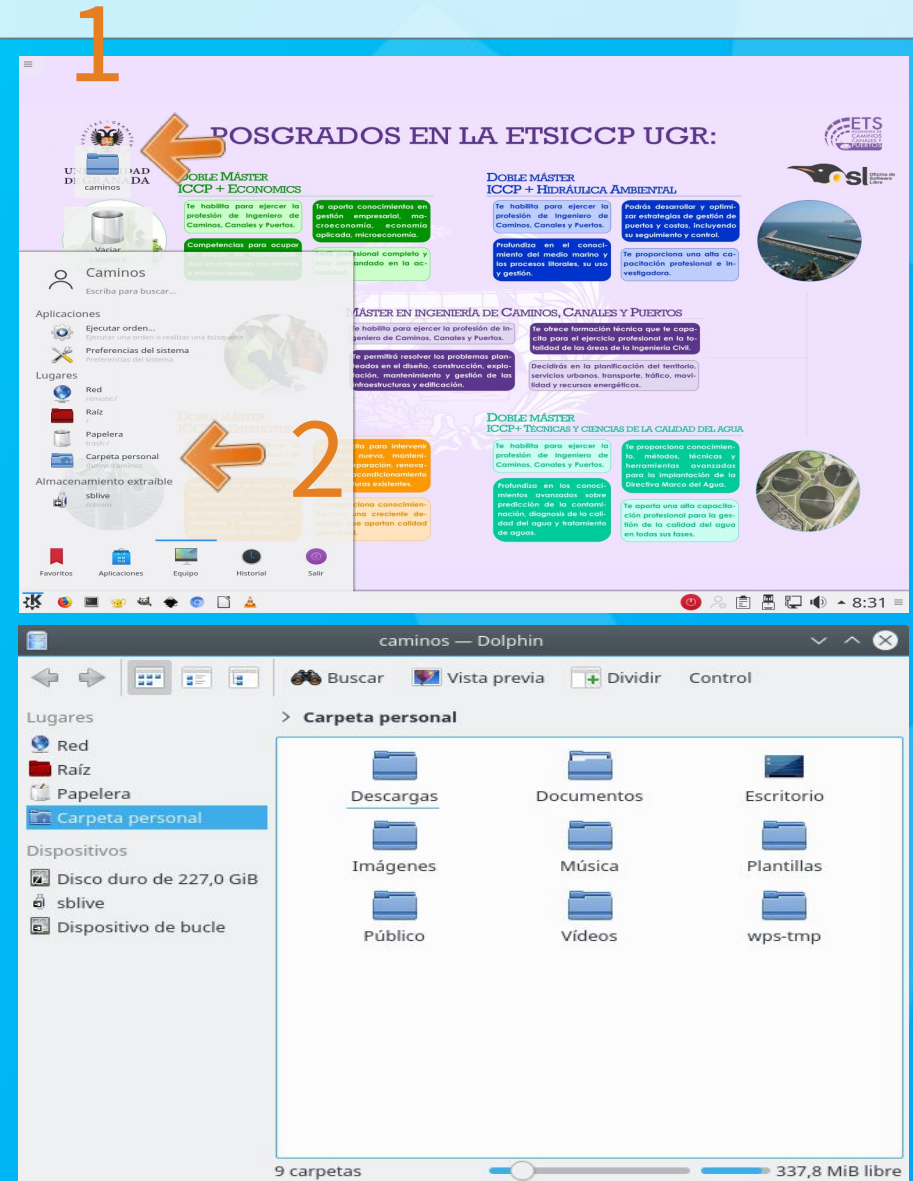


# Carpeta personal, ¿Qué es y cómo acceder?

- La carpeta personal es un espacio en disco en el que podemos copiar o descargar ficheros de forma temporal.
- Hay distintas formas de acceder a ella:

- (1) Acceso directo del escritorio
- (2) Menú de inicio – Equipo

- Estos ficheros se mantienen en el equipo hasta que se reinicia.
- Los ficheros los podemos copiar en cualquier carpeta menos en el escritorio.
- La carpeta **Descargas** contiene los ficheros descargados de Internet.



# Unidades Extraíbles



# Detección y Apertura

- La detección de las unidades extraíbles se realiza de forma automática por el sistema.
- Al realizar una conexión, nos aparecerá un mensaje en la pantalla (Notificador de Dispositivos).
- La apertura de la Unidad se puede hacer de distintas formas:

1) Haciendo uso del notificador de dispositivos, pulsando sobre la Unidad Extraíble.

2) A través del menú de inicio, en el submenú “Equipo” tenemos una sección dedicada al almacenamiento extraíble.

- Cualquiera de las dos opciones mencionadas abre nuestra unidad y muestra el contenido de la misma.

POSGRADOS EN LA ETSICCP UGR:

ETSICCP UGR

U: D: IAD DA caminos

**DOBLE MÁSTER ICCP + ECONOMICS**

Te habilita para ejercer la profesión de Ingeniero de Caminos, Canales y Puertos.

Te aporta conocimientos en gestión empresarial, microeconomía, economía aplicada, microeconomía.

Competencias para ocupar un puesto de responsabilidad en empresas nacionales e internacionales.

Perfil profesional completo y muy demandado en la actualidad.

Podrás desarrollar y optimizar estrategias de gestión de puentes y costas, incluyendo su seguimiento y control.

Profundiza en el conocimiento del medio marino y los procesos litorales, su uso y gestión.

Te proporciona una alta capacitación profesional e investigadora.

**MÁSTER EN INGENIERÍA DE CAMINOS, CANALES Y PUERTOS**

Te habilita para ejercer la profesión de Ingeniero de Caminos, Canales y Puertos.

Te permite resolver los problemas planteados en el diseño, construcción, explotación, mantenimiento y gestión de las infraestructuras y edificación.

Te ofrece formación técnica que le capacita para el ejercicio profesional en la totalidad de las áreas de la Ingeniería Civil.

Decididos en la planificación del territorio, servicios urbanos, transporte, tráfico, movilidad y recursos.

**DOBLE MÁSTER ICCP + ESTRUCTURAS**

Te habilita para ejercer la profesión de Ingeniero de Caminos, Canales y Puertos.

Te capacita para intervenir en obra nueva, montaje, reparación, renovación y rehabilitación de estructuras existentes.

Profundiza en el cálculo estructural con conocimientos avanzados en proyectos de estructuras, dinámica, vibraciones y métodos computacionales de cálculo.

Te proporciona conocimientos con una creciente demanda que aportará calidad estructural.

**DOBLE MÁSTER ICCP + TIPOLOGÍAS Y CIENCIAS DE LA CALIDAD DEL AGUA**

Te habilita para ejercer la profesión de Ingeniero de Caminos, Canales y Puertos.

Te aporta conocimientos sobre la planificación de la contaminación y diagnóstico de la calidad del agua y tratamiento de aguas.

Te proporciona conocimientos, métodos, técnicas e herramientas avanzadas para la implantación de la Directiva Marco del Agua.

Te aporta una alta capacitación profesional para la gestión de la calidad del agua en todos sus fases.

Notificador de dispositivos

Columnas de almacenamiento

Medio extraíble de 29,3 GiB

Abrir con el navegador de archivos

Abrir con el navegador de archivos

Abrir con el navegador de archivos

Oficina de Software Libre NAS - Mi...

12:08

POSGRADOS EN LA ETSICCP UGR:

ETSICCP UGR

U: D: IAD DA caminos

**DOBLE MÁSTER ICCP + ECONOMICS**

Te habilita para ejercer la profesión de Ingeniero de Caminos, Canales y Puertos.

Te aporta conocimientos en gestión empresarial, microeconomía, economía aplicada, microeconomía.

Competencias para ocupar un puesto de responsabilidad en empresas nacionales e internacionales.

Perfil profesional completo y muy demandado en la actualidad.

Podrás desarrollar y optimizar estrategias de gestión de puentes y costas, incluyendo su seguimiento y control.

Profundiza en el conocimiento del medio marino y los procesos litorales, su uso y gestión.

Te proporciona una alta capacitación profesional e investigadora.

**MÁSTER EN INGENIERÍA DE CAMINOS, CANALES Y PUERTOS**

Te habilita para ejercer la profesión de Ingeniero de Caminos, Canales y Puertos.

Te permite resolver los problemas planteados en el diseño, construcción, explotación, mantenimiento y gestión de las infraestructuras y edificación.

Te ofrece formación técnica que le capacita para el ejercicio profesional en la totalidad de las áreas de la Ingeniería Civil.

Decididos en la planificación del territorio, servicios urbanos, transporte, tráfico, movilidad y recursos.

**DOBLE MÁSTER ICCP + ESTRUCTURAS**

Te habilita para ejercer la profesión de Ingeniero de Caminos, Canales y Puertos.

Te capacita para intervenir en obra nueva, montaje, reparación, renovación y rehabilitación de estructuras existentes.

Profundiza en el cálculo estructural con conocimientos avanzados en proyectos de estructuras, dinámica, vibraciones y métodos computacionales de cálculo.

Te proporciona conocimientos con una creciente demanda que aportará calidad estructural.

**DOBLE MÁSTER ICCP + TIPOLOGÍAS Y CIENCIAS DE LA CALIDAD DEL AGUA**

Te habilita para ejercer la profesión de Ingeniero de Caminos, Canales y Puertos.

Te aporta conocimientos sobre la planificación de la contaminación y diagnóstico de la calidad del agua y tratamiento de aguas.

Te proporciona conocimientos, métodos, técnicas e herramientas avanzadas para la implantación de la Directiva Marco del Agua.

Te aporta una alta capacitación profesional para la gestión de la calidad del agua en todos sus fases.

Equipo

Almacenamiento extraíble

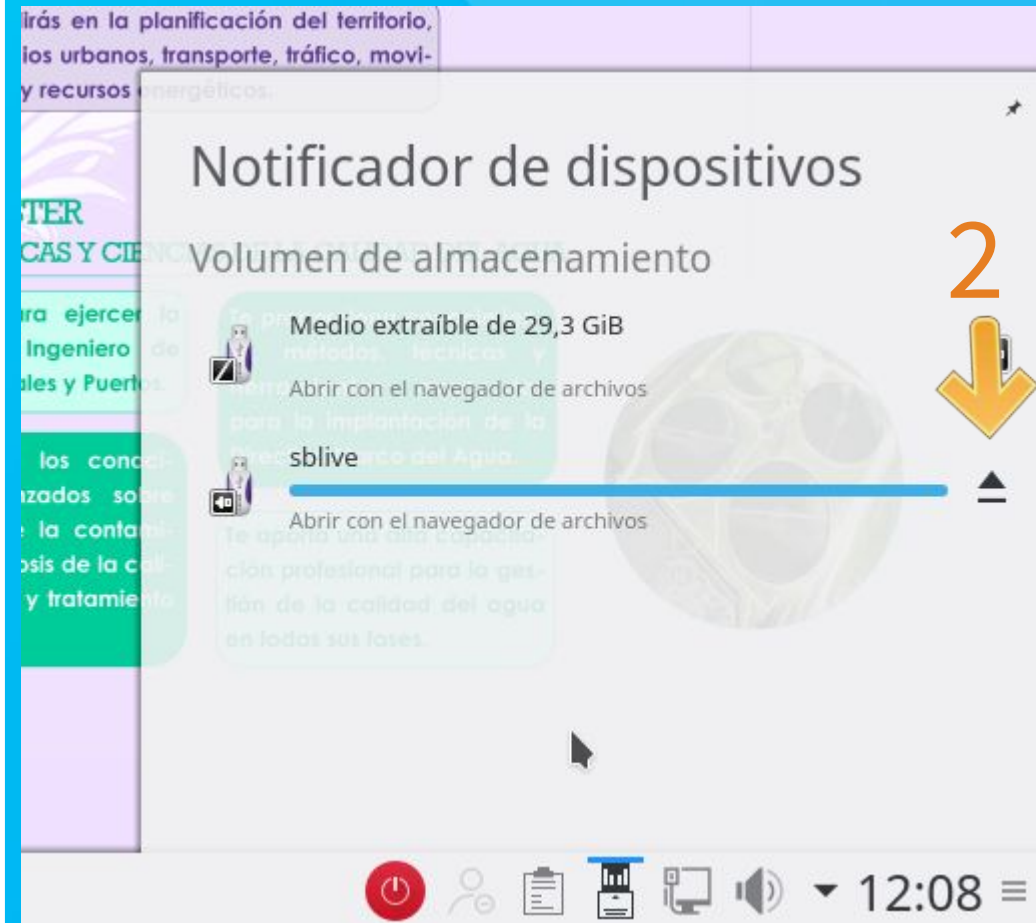
Medio extraíble de 29,3 GiB

Oficina de Software Libre NAS - Mi...

12:09

# Expulsar con seguridad

- Es recomendable que las Unidades Extraíbles se retiren de **forma segura** del sistema.
- Para hacer esto se deben cerrar todas las ventanas y/o programas que estén haciendo uso del dispositivo.
- Tras esto, podremos retirarlo de una forma segura accediendo al Notificador de Dispositivos, ubicado en la parte inferior derecha de la pantalla (1).
- Una vez en pantalla, podremos darle al botón de extracción del dispositivo (2) que nos avisará cuando sea seguro retirar el mismo.



# Aplicaciones



# Aplicaciones Disponibles

- **Navegadores**.- Chromium, Firefox, Midori.
- **Multimedia**.- VLC, Dragon Player.
- **Desarrollo**.- Geany, R, Spyder, iPython.
- **Oficina**.- LibreOffice, Adobe Reader, Okular.
- **Imagen**.- GIMP, InkScape, LibreCAD.
- **Utilidades**.- VirtualBox, PuTTY.
- **Otros**.- Gedit, Scratch, Screen Reader, etc.

# Chromium



UNIVERSIDAD  
DE GRANADA



# Firefox

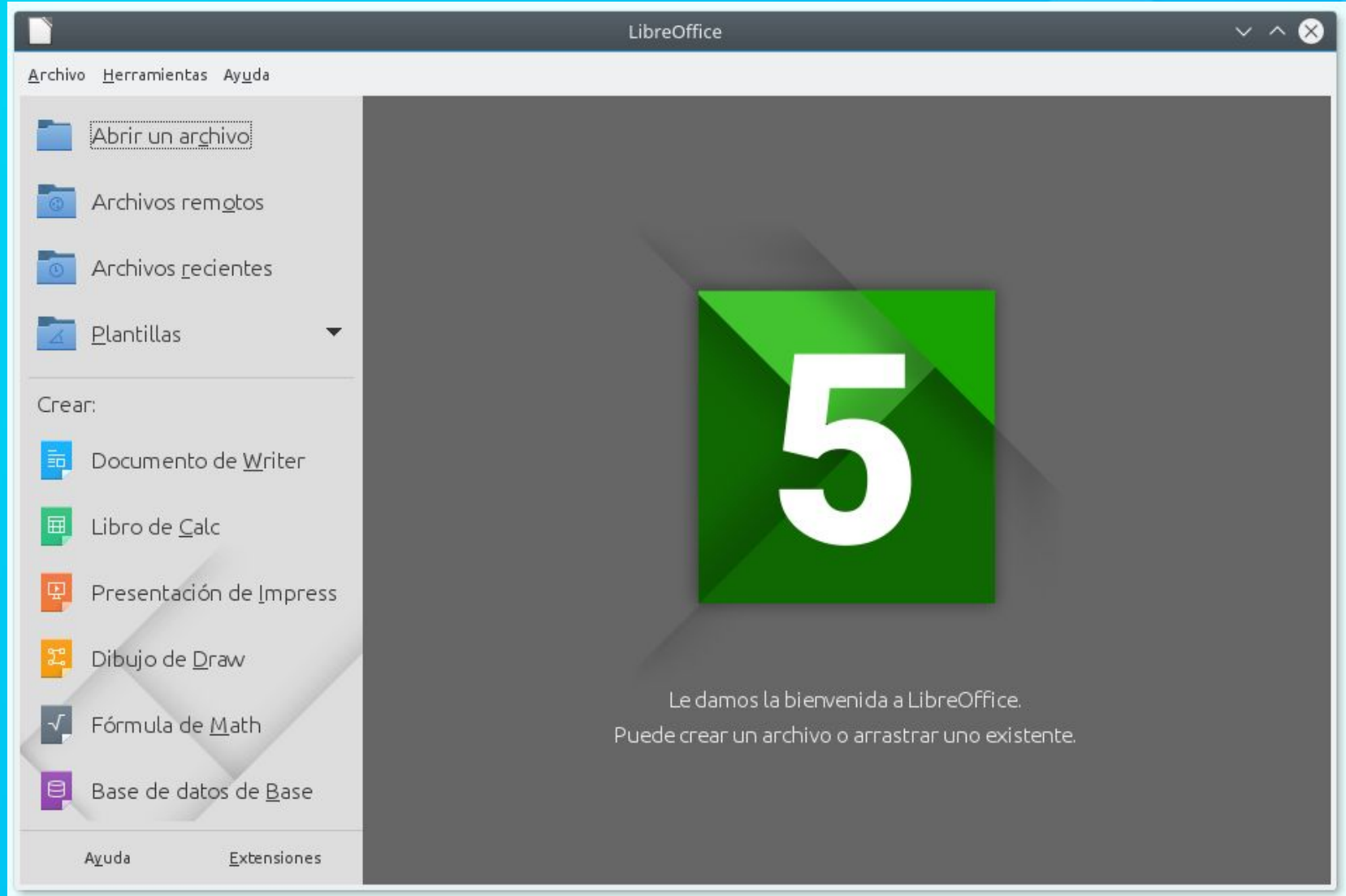


UNIVERSIDAD  
DE GRANADA

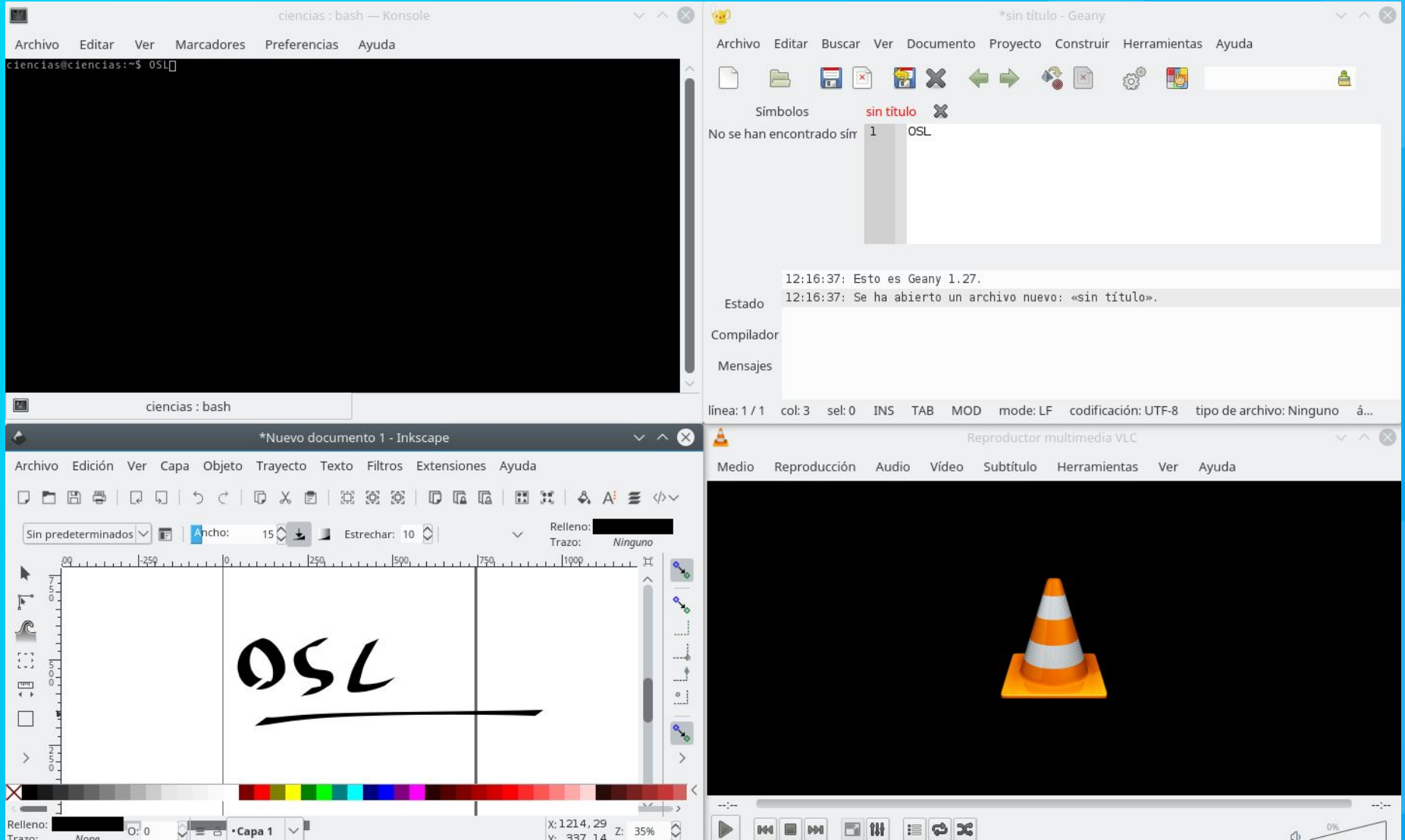




# LibreOffice



# Otros



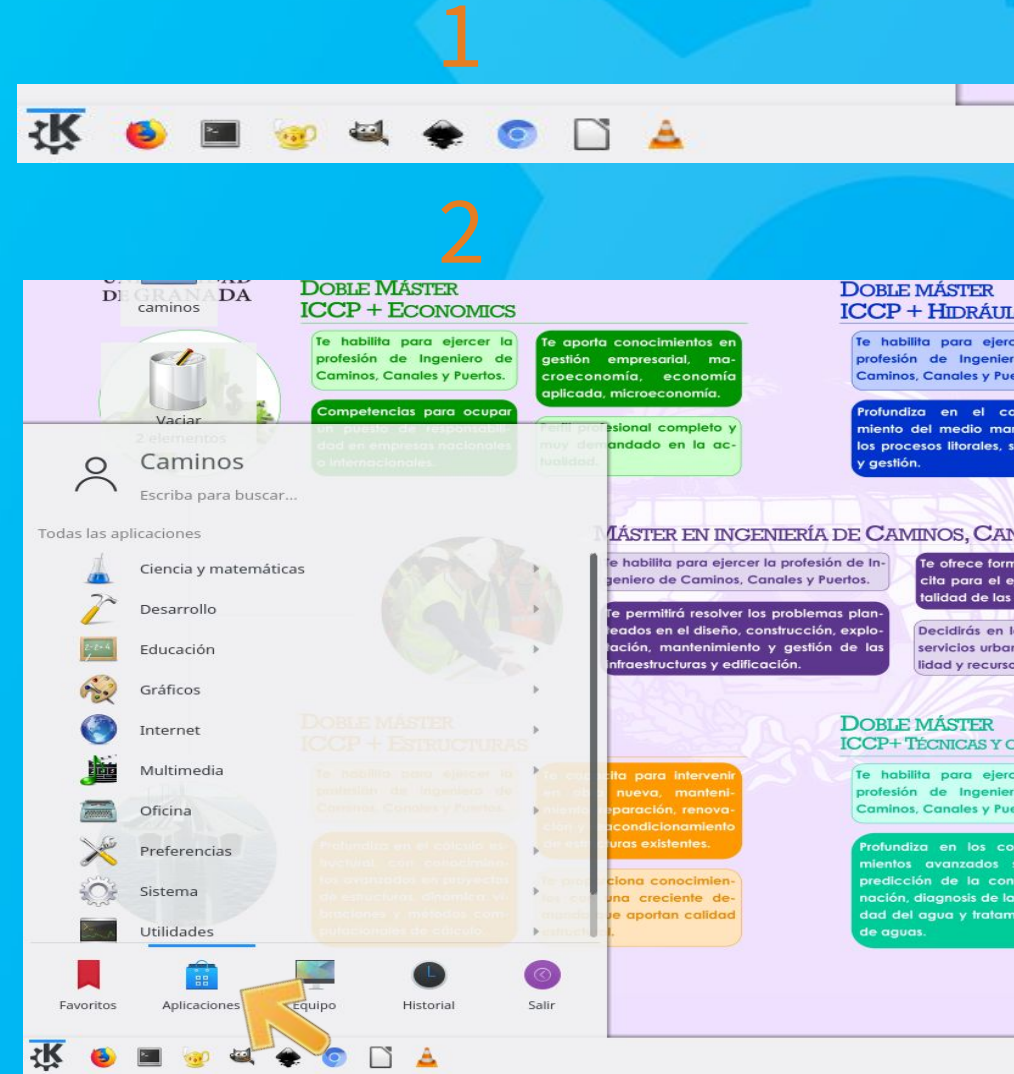
# ¿Cómo ejecutar aplicaciones?

– Para abrir las aplicaciones del sistema podemos hacer uso de varios accesos directos ubicados en distintos sitios:

**1) Barra inferior de Accesos Directos:** Ubicada en la parte inferior izquierda, es un acceso rápido a los programas más utilizados.

**2) Menú de inicio → Aplicaciones:** una subsección del menú de inicio en la que se reparten y ordenan los programas por categorías.

– Además de esto, podemos iniciar las aplicaciones de forma normal haciendo doble clic en los archivos que hacen uso de las mismas.



# Aplicaciones Alternativas

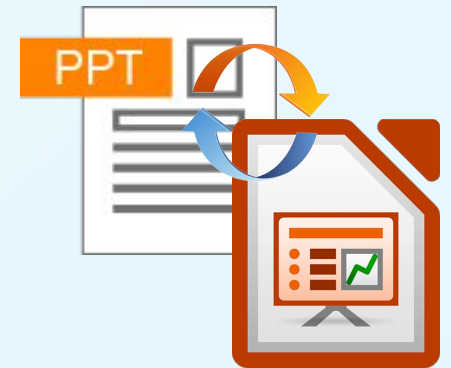


# ¿Qué son y por qué las necesitamos?

Estas aplicaciones son utilidades instaladas en el sistema como respaldo para las que se utilizan por defecto.

Normalmente no son necesarias, pero resuelven problemas de compatibilidad como:

- Problemas con formatos
- Fallos al mostrar ciertas partes de un documento
- Fórmulas distorsionadas
- Costumbres



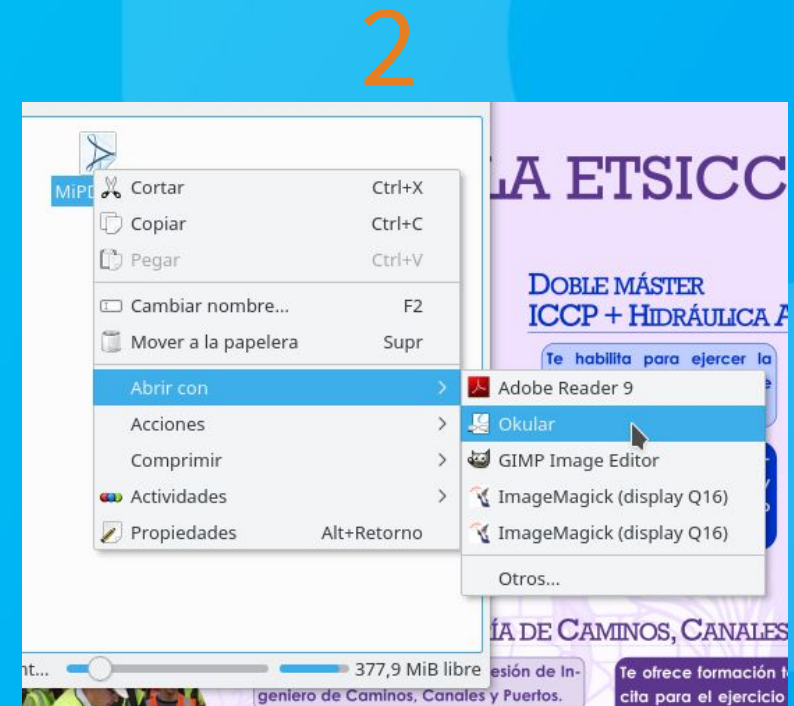
# Apertura de PDFs



# ¿Cómo abrirla?

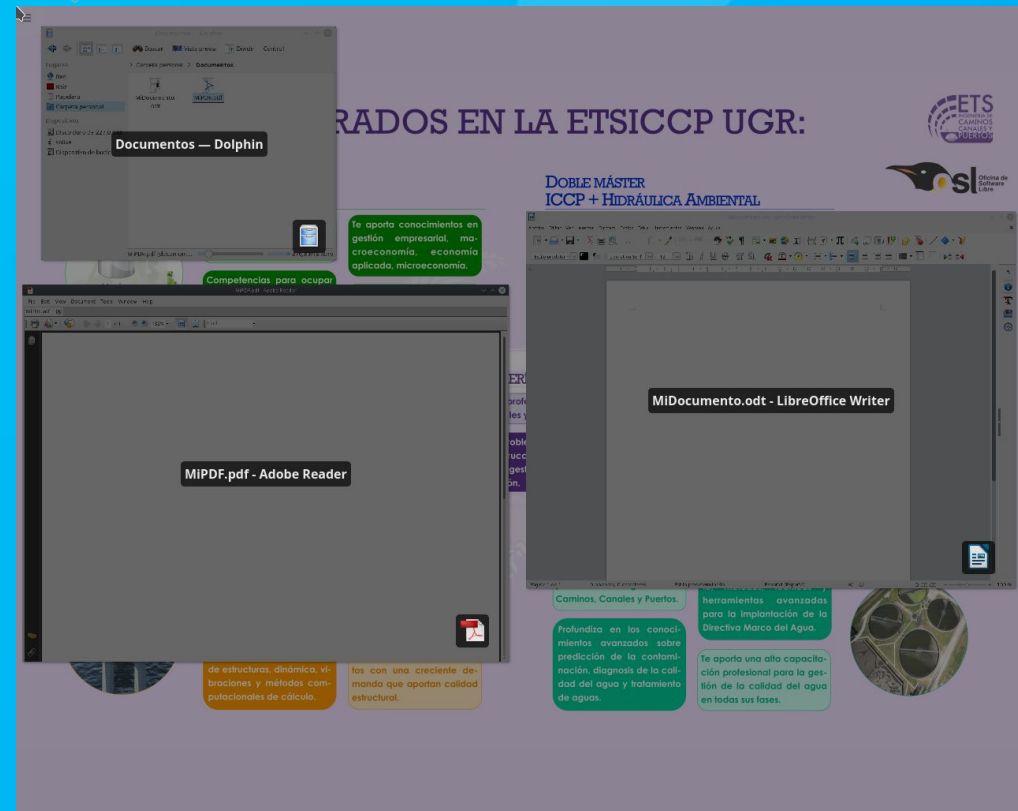
– Disponemos de dos formas distintas para abrir un documento en PDF.

- 1) **Por un lado, el método normal de abrir con doble clic**
- 2) **Menú contextual → Abrir con**
  - Cualquier forma es funcional al 100%, pero se recomienda el uso de las aplicaciones por defecto.
  - Las aplicaciones disponibles en el sistema para abrir PDFs son:
    - Adobe Reader 9 (Por defecto)
    - Okular



# Salir del modo Pantalla Completa

- Para salir del modo Pantalla Completa debemos llevar el cursor a la parte superior izquierda. (1)
- Ahora podemos salir de ese modo y podemos cerrar las ventanas que consideremos oportunas.





# Apertura de presentaciones

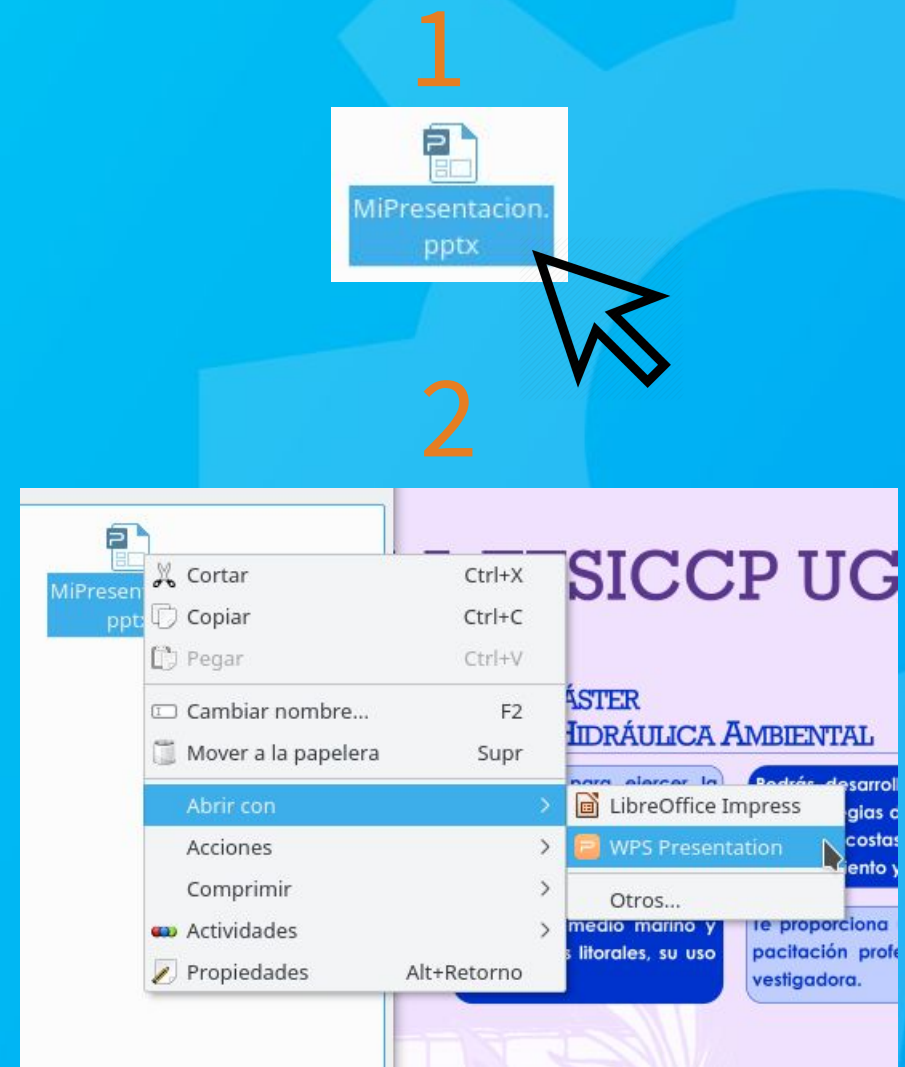
# ¿Cómo abrirla?

– Disponemos de dos formas distintas para abrir una presentación son:

- 1) Por un lado, el método normal de abrir con doble clic
- 2) Menú contextual → Abrir con

– Las aplicaciones disponibles en el sistema para abrir presentaciones son:

- LibreOffice Impress (Por defecto)
- WPS Presentaciones



# Apertura de multimedia Audio/Video



UNIVERSIDAD  
DE GRANADA



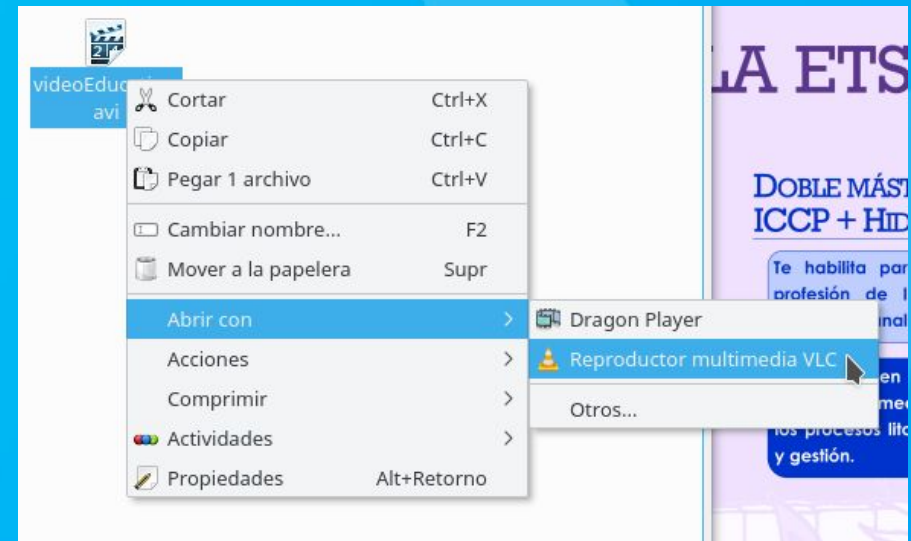
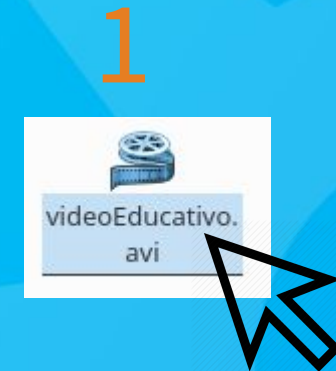
# ¿Cómo abrirla?

– Disponemos de dos formas distintas para abrir tanto audio como video:

- 1) Por un lado, el método normal de abrir con doble clic
- 2) Menú contextual → Abrir con

– Las aplicaciones disponibles en el sistema para abrir multimedia son:

- Dragon Player (Por defecto)
- VLC Media Player



# Conexión a Internet



# Conexión a Internet dentro de la Universidad de Granada

- Para acceder a internet es necesario “Iniciar sesión” en el servicio correspondiente.
- Se puede realizar desde cualquier navegador disponible en el sistema
- Se necesita de un correo autorizado y una contraseña
- Basta con abrir el navegador y teclear una dirección para que nos aparezca el asistente de conexión. (ADP)

**A**ulas de **D**ocencia  
**P**resencial 

[ Conexión a RedUGR e Internet ]

Servicio **ADP** 

Usuario

Contraseña

[ He leído y acepto la Normativa sobre uso de R.I. ]

*No olvide hacer logout cuando termine*

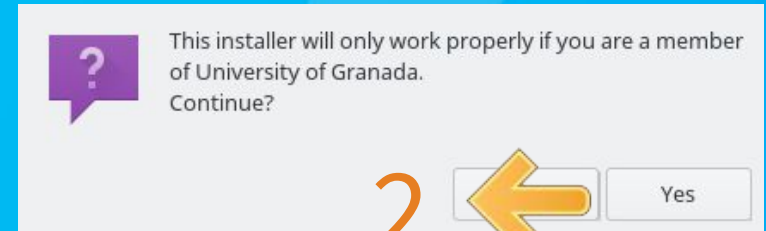
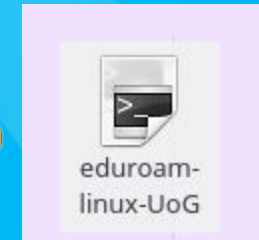
[ Ayuda ]

© 2005 - Centro de Servicios de Informática y Redes de Comunicaciones  
[ CSIRC - UGR ]

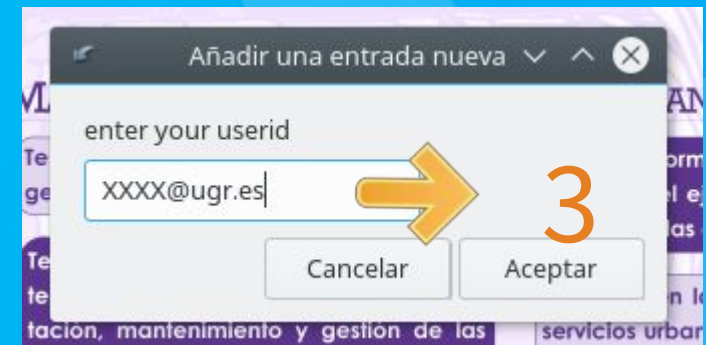
# Conexión a Internet dentro de la Universidad de Granada con la red Eduroam

- Para conectarse a la red Eduroam debemos ejecutar el fichero **(1)** situado en el escritorio.
- Nos avisa que el instalador funciona si pertenecemos a la universidad, por ello hacemos clic en **(2)Yes** para continuar.
- Tras esto, podremos introducir nuestra identificación mediante nuestro correo electrónico perteneciente a la Universidad de Granada **(3)**.

1 ←



2 ←

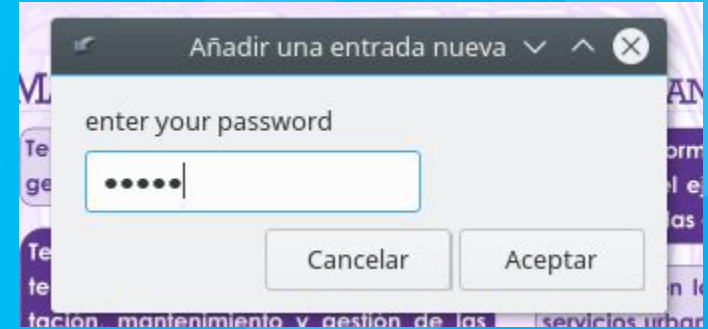


3

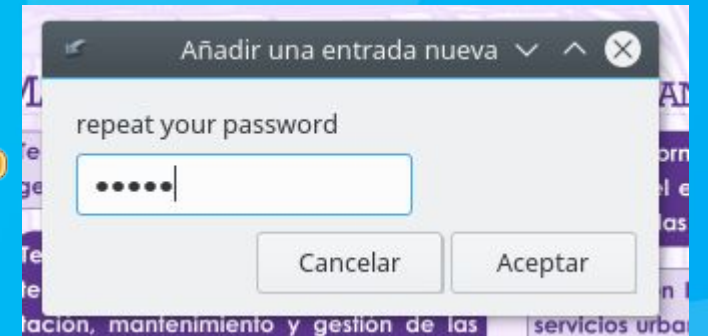
# Conexión a Internet dentro de la Universidad de Granada con la red Eduroam

- En este paso, debemos introducir la contraseña del correo electrónico escrito anteriormente (4).
- Repetimos la contraseña al instalador (5).
- Si hemos introducido de forma correcta los datos que el instalador nos ha ido pidiendo, nos saldrá el mensaje (6) **Installation successful.**

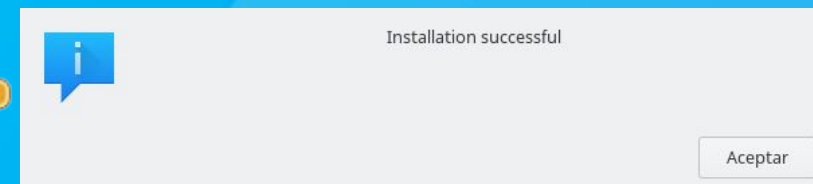
4 ←



5 ←



6 ←

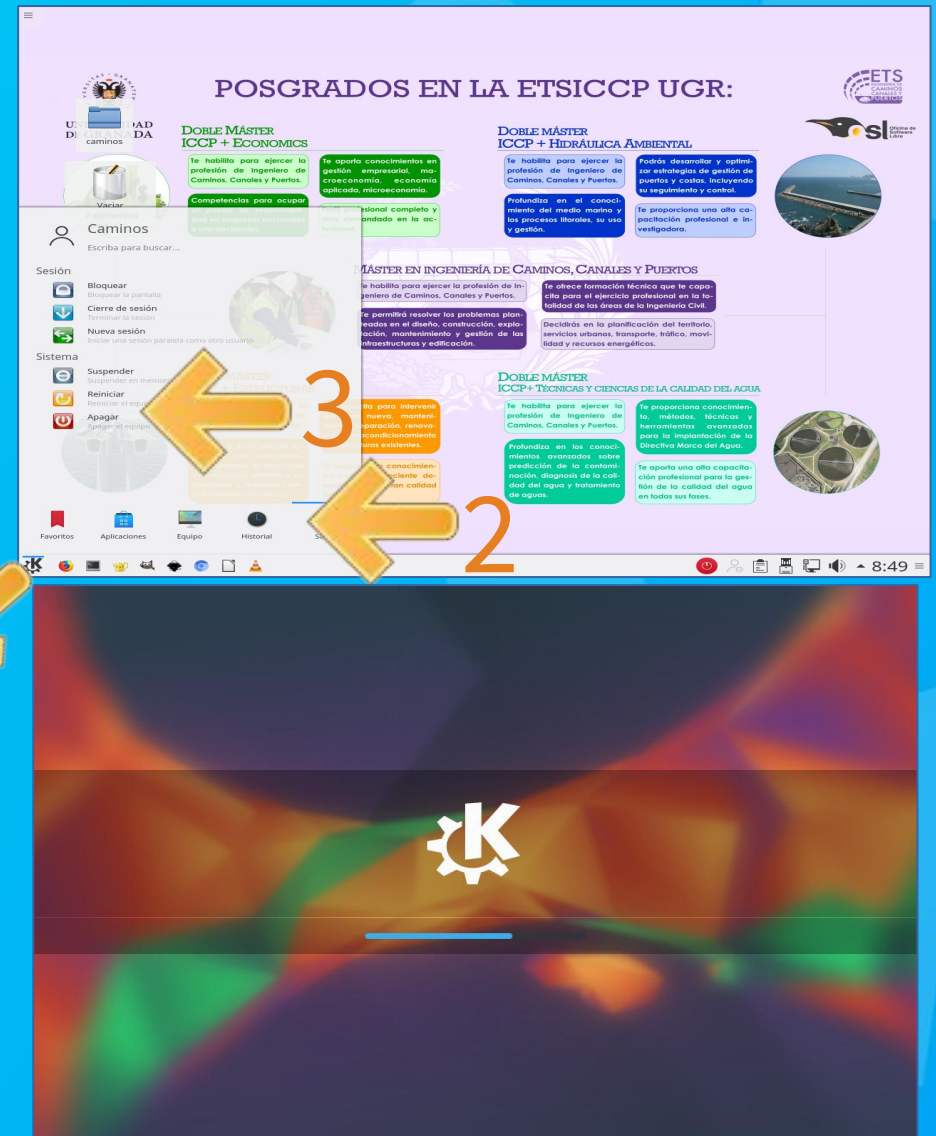




# Apagar equipo

# Cómo apagar correctamente el equipo 1/2

- Es importante que los equipos se apaguen de forma correcta para evitar estropear el equipo o sus componentes.
- Los pasos a seguir para apagar de forma correcta son:
  - 1) Hacer clic en el **Menú de inicio**
  - 2) Vamos al submenú **Salir**
  - 3) Pulsamos **Apagar**
- Tras esto, nos aparecerá la pantalla de carga que indica que el sistema está apagándose.



# Cómo apagar correctamente el equipo 2/2

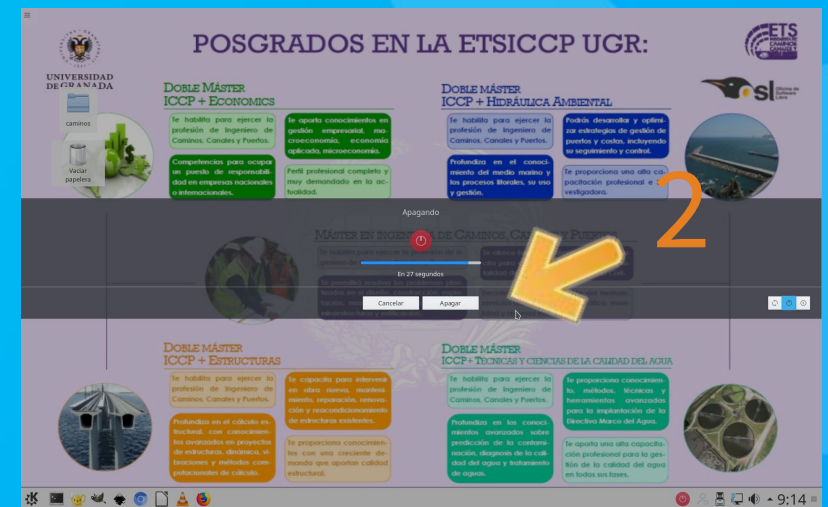
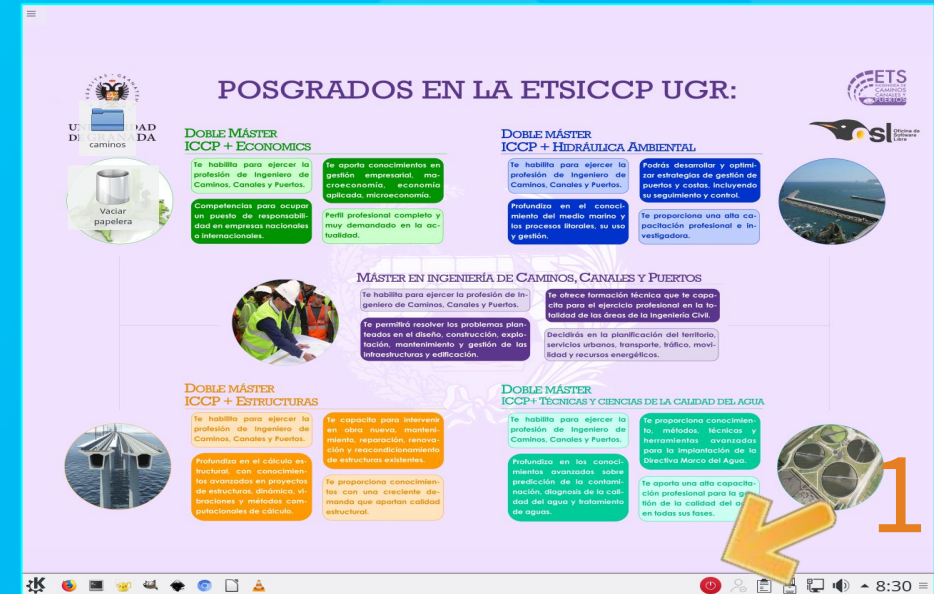
– Otra manera de proceder a su apagado es usando el botón rojo de la barra inferior

– Los pasos a seguir para apagar usando este método:

1) Hacer clic en **Botón Rojo** de la barra de herramientas

2) Pulsamos **Apagar**

– Tras esto, el sistema se apagará de forma correcta.





UNIVERSIDAD  
DE GRANADA



Dudas y Contacto: [osl@ugr.es](mailto:osl@ugr.es)

Esta obra está bajo una [licencia de Creative Commons Reconocimiento-CompartirIgual 4.0 Internacional](https://creativecommons.org/licenses/by-sa/4.0/).



UNIVERSIDAD  
DE GRANADA

